

ENCUESTA DE PERCEPCIÓN CIUDADANA 2023

CALI

cómovamos



Socios y aliados



FICHA TÉCNICA

Objetivo → Medir la Encuesta de Percepción Ciudadana para el año 2022.

Fechas trabajo campo → Del **2 de Febrero al 18 de Marzo de 2023**

Campo realizado por → YanHaas S.A

Temas que indago la encuesta → Temas generales óptimos y perspectiva, Empleo, Movilidad, Seguridad, Educación, Gestión global / publica, Cultura ciudadana, Salud, Oferta cultural y deportiva, Servicio publico, Vivienda, Justicia, Medio ambiente, Primera infancia, Vejez.

Tamaño de la muestra → **1500** encuestas.

Población objetivo → Hombres y mujeres, mayores de 18 años, de todos los niveles socioeconómicos.

Técnica → Encuesta presencial en hogares con cuestionario estructurado, con duración de 45 minutos.

Ponderadores y márgenes de error → Los datos se ponderan por las variables de **sexo, edad y estrato**, con un **margen de error 2,7%**, margen de error calculado con un nivel de confianza del 95%.

Muestreo → probabilístico, multietápico, estratificado y de conglomerados

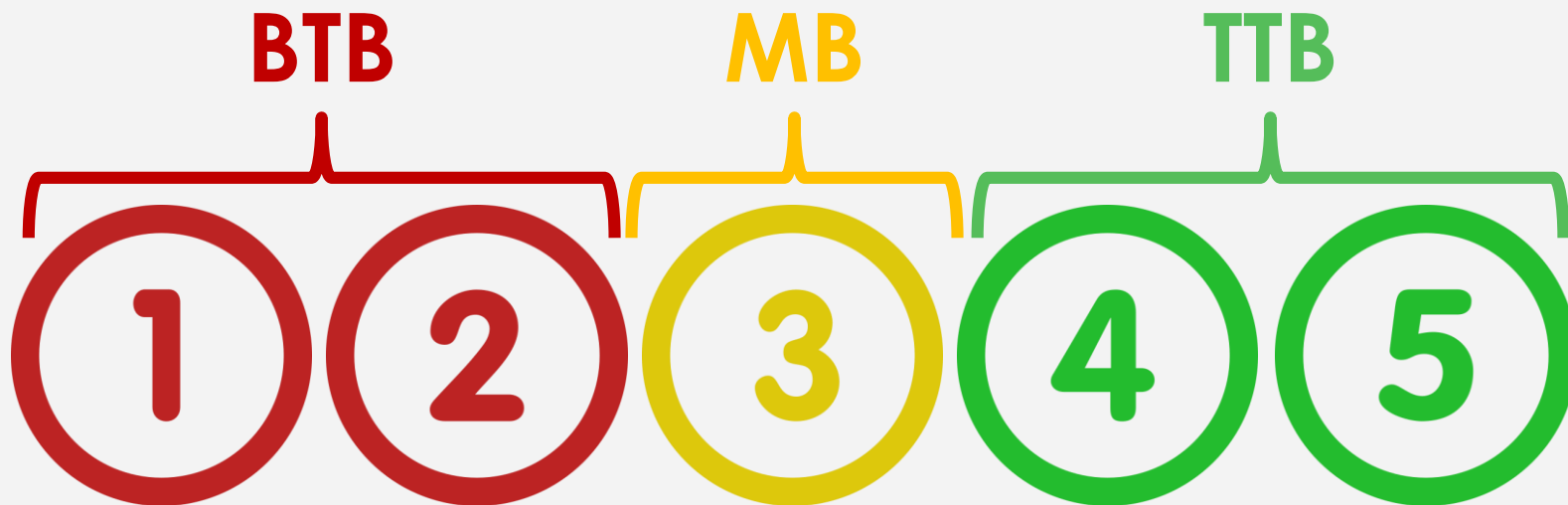
DETALLE DE LA MUESTRA

	Entre 18 y 25 años		Entre 26 y 35 años		Entre 36 y 45 años		Entre 46 y 55 años		Más de 55 años	
	HOMBRE	MUJER	HOMBRE	MUJER	HOMBRE	MUJER	HOMBRE	MUJER	HOMBRE	MUJER
Cali	130	136	147	160	130	147	117	138	171	224

	Estrato 1	Estrato 2	Estrato 3	Estrato 4	Estrato 5	Estrato 6	Sin estrato
Cali	290	374	466	188	116	66	0

EL METODO TOP TWO BOX

Este método representa de forma numérica la suma de las dos opciones top o superiores de una pregunta que sea medida por una escala.



CALI 
cómo vamos

EMPLEO

¿Qué tan de acuerdo están con que...?

TOTAL TTb

1	Se puede ser optimista sobre la situación futura de la economía de Cali	29%
2	En Cali es fácil emprender con éxito una actividad económica independiente	21%
3	En Cali es fácil encontrar trabajo	12%

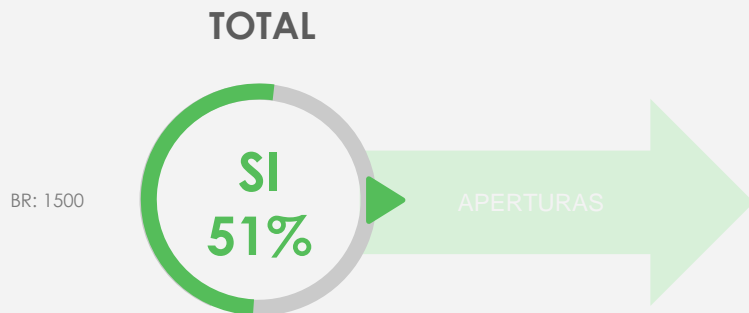
BR: 1500

APERTURA TTb

		1	2	3	Base
GÉNERO	Masculino	32%	25%	14%	695
	Femenino	27%	18%	9%	805
EDAD	18 y 25 años	37%	23%	9%	266
	26 y 35 años	31%	25%	17%	307
	36 y 45 años	28%	18%	14%	277
	46 y 55 años	28%	22%	10%	255
	Más de 55 años	24%	20%	9%	395
ESTRATO	Bajo (1+2)	30%	21%	11%	664
	Medio (3+4)	28%	22%	11%	654
	Alto (5+6)	30%	22%	16%	182

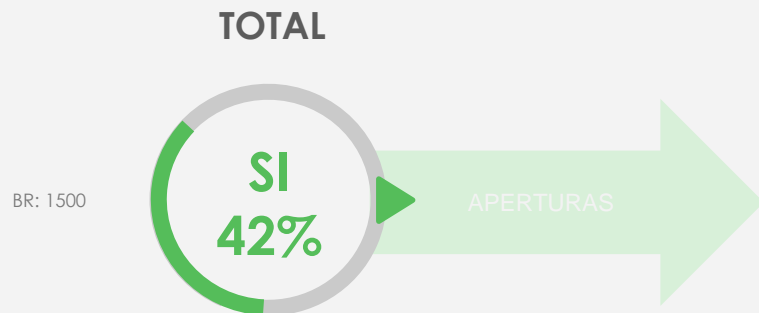
CO1. En una escala donde 1 es nada a 5 es totalmente, ¿Qué tan de acuerdo está Usted con que...?

¿Las competencia adquiridas en la formación académica son acordes al trabajo que desempeña o desempeñó?



			Base
EDAD	18 y 25 años	51%	266
	26 y 35 años	54%	307
	36 y 45 años	47%	277
	46 y 55 años	49%	255
	Más de 55 años	53%	395
GÉNERO	Masculino	55%	695
	Femenino	48%	805
ESTRATO	Bajo (1+2)	46%	664
	Medio (3+4)	56%	654
	Alto (5+6)	54%	182

¿Conocen las oportunidades de empleo en su área de interés laboral?



			Base
EDAD	18 y 25 años	49%	266
	26 y 35 años	56%	307
	36 y 45 años	41%	277
	46 y 55 años	40%	255
	Más de 55 años	29%	395
GÉNERO	Masculino	44%	695
	Femenino	39%	805
ESTRATO	Bajo (1+2)	35%	664
	Medio (3+4)	47%	654
	Alto (5+6)	48%	182

¿Dónde se informan sobre ofertas laborales?

TOTAL



	EDAD					GÉNERO		ESTRATO		
	18 a 25 años	26 a 35 años	36 a 45 años	46 a 55 años	Más de 55 años	Masculino	Femenino	Bajo (1+2)	Medio (3+4)	Alto (5+6)
Plataformas de empleo como CompuTrabajo o El Empleo	56%	59%	50%	33%	28%	42%	50%	48%	45%	48%
Redes Sociales (Linkedin, Facebook, Whatsapp)	27%	31%	38%	32%	22%	29%	31%	30%	31%	27%
Recomendaciones de amigos	21%	26%	24%	27%	22%	24%	24%	22%	25%	22%
Voz a Voz	16%	15%	13%	19%	13%	14%	15%	19%	13%	12%
Periódicos / Anuncios / radio	4%	9%	12%	11%	21%	12%	11%	14%	11%	3%
Servicio Público de empleo (SENA, Cajas de Compensación Familiar y Alcaldías)	10%	11%	10%	12%	13%	11%	11%	12%	11%	9%
Servicios de información para egresados en las universidades	9%	11%	7%	12%	8%	7%	11%	8%	12%	7%
Anuncios en las empresas	8%	8%	12%	5%	8%	10%	7%	7%	9%	10%

BR: 632

Base

130

171

113

102

116

310

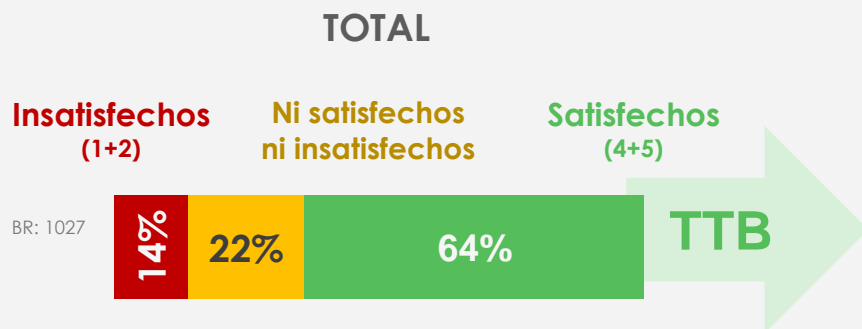
322

237

308

87

¿Qué tan satisfechos están con su empleo actual?

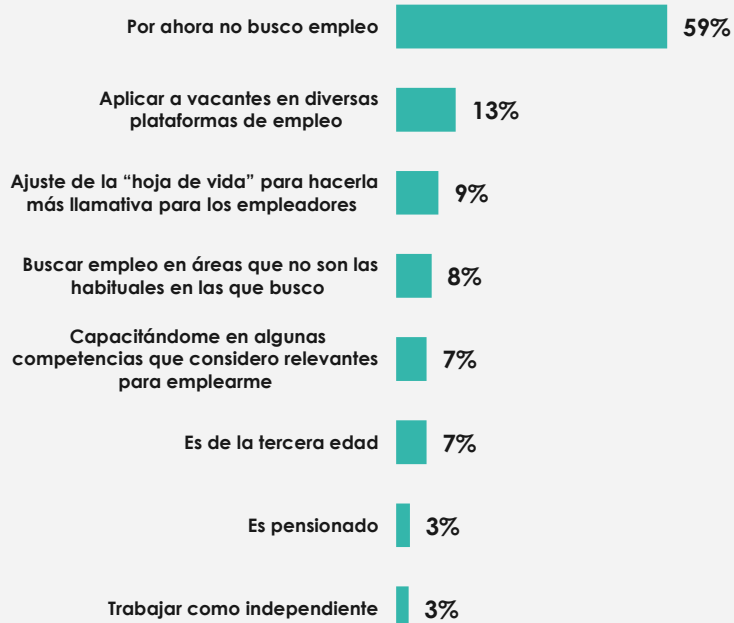


		Base	
EDAD	18 y 25 años	66%	185
	26 y 35 años	68%	254
	36 y 45 años	63%	227
	46 y 55 años	64%	170
	Más de 55 años	59%	191
GÉNERO	Masculino	68%	541
	Femenino	60%	486
ESTRATO	Bajo (1+2)	60%	399
	Medio (3+4)	67%	479
	Alto (5+6)	68%	149

EMP-003. Teniendo en cuenta una escala de 1 a 5, donde 1 es Muy Insatisfecho y 5 es Muy Satisfecho
¿Qué tan satisfecho(a) se encuentra usted con su empleo actual?

¿Qué está haciendo usted para encontrar empleo?

TOTAL



BR: 473

	EDAD					GÉNERO		ESTRATO		
	18 a 25 años	26 a 35 años	36 a 45 años	46 a 55 años	Más de 55 años	Masculino	Femenino	Bajo (1+2)	Medio (3+4)	Alto (5+6)
Por ahora no busco empleo	43%	36%	56%	57%	72%	52%	63%	57%	62%	66%
Aplicar a vacantes en diversas plataformas de empleo	25%	32%	16%	14%	4%	18%	11%	15%	10%	9%
Ajuste de la "hoja de vida" para hacerla más llamativa para los empleadores	22%	17%	18%	6%	2%	10%	9%	7%	13%	12%
Buscar empleo en áreas que no son las habituales en las que busco	10%	13%	20%	13%	1%	9%	7%	9%	7%	3%
Capacitándome en algunas competencias que considero relevantes para emplearme	14%	15%	8%	6%	2%	8%	6%	6%	7%	6%
Es de la tercera edad				4%	13%	5%	7%	9%	3%	3%
Es pensionado			2%	2%	5%	8%	1%	2%	5%	3%
Trabajar como independiente	1%		2%	5%	3%	5%	2%	2%	3%	6%

Base

81

53

50

85

204

154

319

265

175

33

CALI 
cómo vamos

Conclusiones y Recomendaciones

Conclusiones y Recomendaciones

Empleo

- Un 29% indica que se puede ser optimista sobre la situación futura de la economía de Cali, de igual manera un 21% afirma que en Cali es fácil emprender con éxito una actividad económica independiente y un 11% afirma que en Cali es fácil encontrar trabajo.
- En otro sentido, un 51% afirma que las competencias adquiridas en la formación académica si son acordes al trabajo que desempeña o desempeñó y un 41% indica que conoce las oportunidades de empleo en su área de interés laboral informándose de nuevas ofertas laborales especialmente a través de plataformas en un 46% y en redes sociales con un 30%.
- El nivel de satisfacción de quienes tienen trabajo con el empleo actual es de del 64%.

ENCUESTA DE PERCEPCIÓN CIUDADANA 2023

CALI

cómovamos

