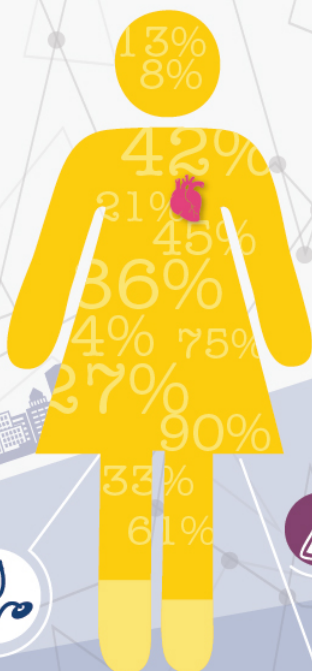


CALI



cómo vamos

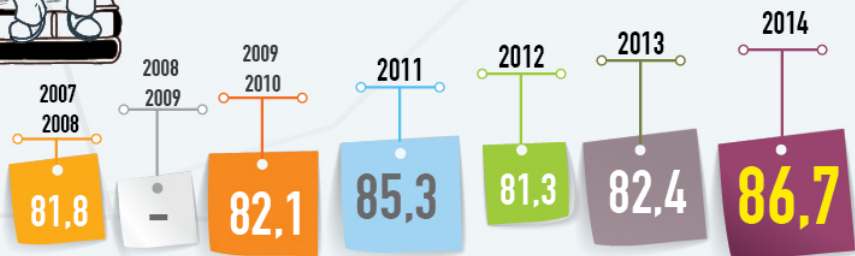
Informe de Calidad de Vida 2014



Educación

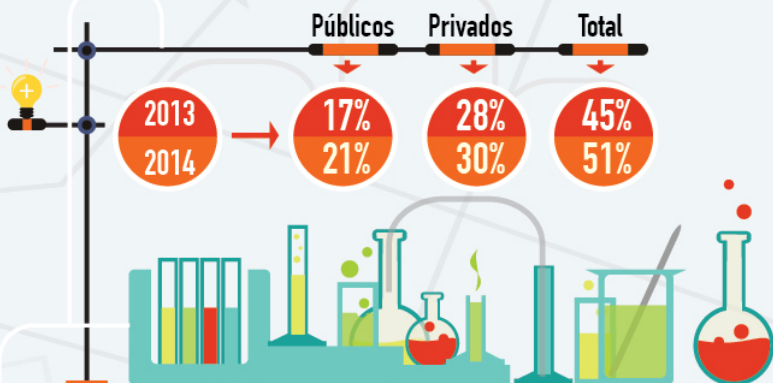


1 Tasa de cobertura neta (%) en educación (transición, básica y media)



Fuente: Secretaría de Educación Municipal. La tasa 2008-2009 no está disponible por reportes incompletos de los colegios privados, según reporta la SEM.

2 Asistencia (%) de Jóvenes entre 17 y 24 años a instituciones de Educación Superior (técnica, tecnológica y superior)



Fuente: Encuesta de Percepción Ciudadana, Cali Cómo Vamos

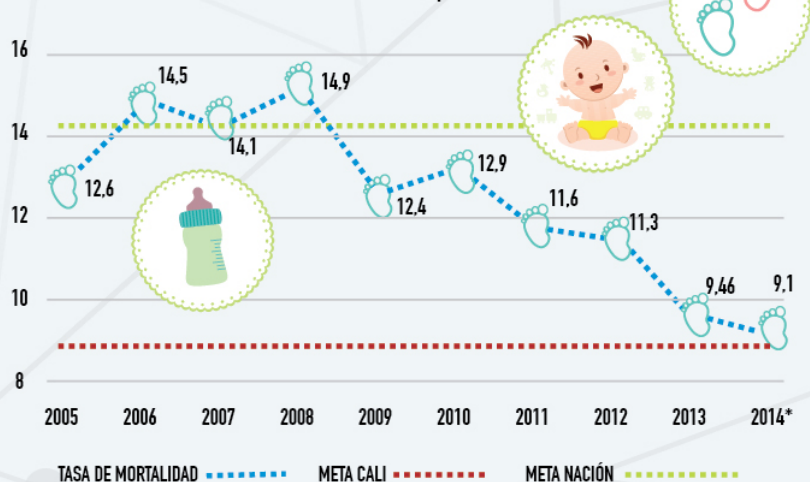
3 Cobertura (%) de los regímenes contributivo y subsidiado

	Subsidiado	Contributivo	Subsidiado+Contributivo
2011	28.3%	61.3%	89.6%
2012	29.7%	61.2%	90.9%
2013	29.3%	59.8%	89.1%
2014	29.6%	60.9%	90.5%

Fuente: Secretaría de Salud Pública Municipal. Información no disponible en la SSPM para el régimen especial.

4 Tasa de mortalidad de niños menores de 5 años por cada mil nacidos vivos

Tasa de mortalidad de niños menores de 5 años por cada mil nacidos vivos



Fuente: Secretaría de Salud Pública Municipal. * Datos preliminares.

Servicios Públicos

5

Porcentaje de hogares que manifiestan tener acceso a acueducto y alcantarillado en el área urbana



Fuente: Encuesta de Percepción Ciudadana Cali Cómo Vamos.

Ni Emcali ni la Superintendencia de Servicios Públicos suministraron la tasa de cobertura de estos servicios.

6

Suspensiones del Servicio de Acueducto por eventos de turbiedad y contaminación, y eventos atendidos por el reservorio.

Suspensiones del Servicio de Acueducto por eventos de turbiedad y contaminación, y eventos atendidos por el reservorio.



Fuente : Emcali. Suspensiones Totales = Eventos Alta Turbiedad y Contaminación - Eventos Atendidos por el Reservorio

Espacio Público

7 Espacio público efectivo por habitante (en metros cuadrados)

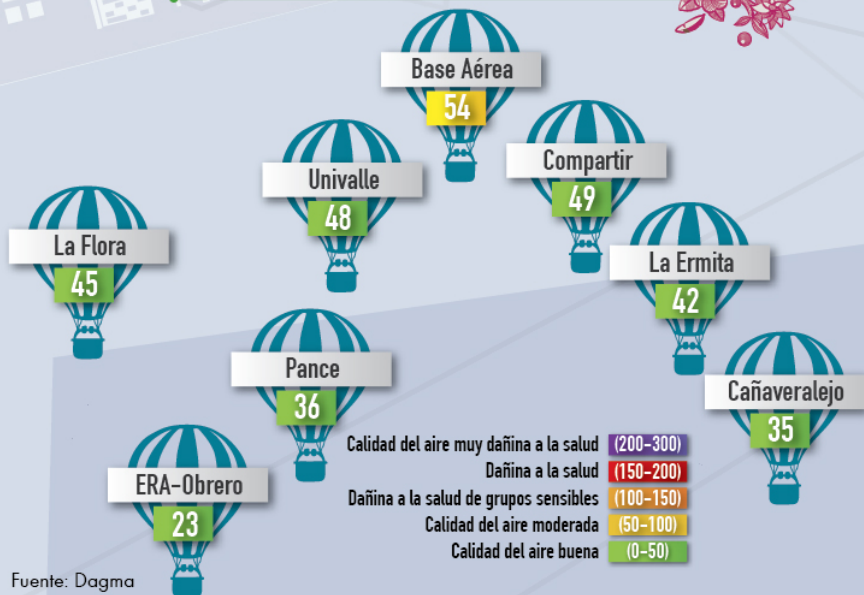
RANGO RECOMENDADO POR LA OMS: 10 A 15 M²



Fuente: Planeación Municipal

Medio Ambiente

8 Índice de Calidad del Aire por estaciones

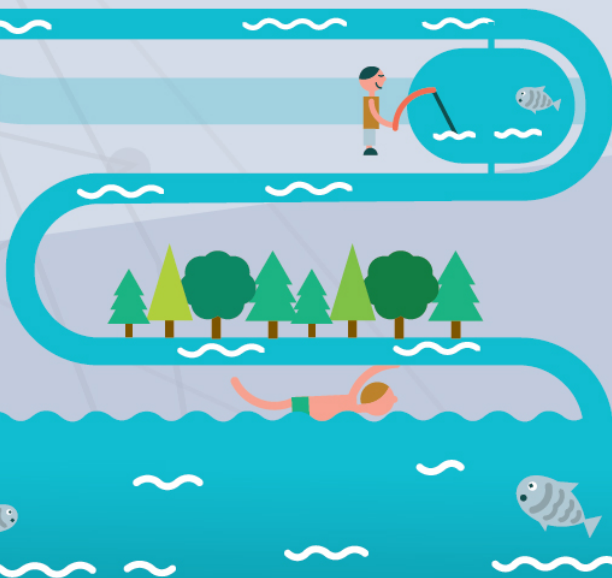


Fuente: Dagma

	Entrada al perímetro urbano	Salida del perímetro urbano	Clasificación ICA 2014 entrada	Clasificación ICA 2014 salida
Lili	0,35	0,48	Mala	Mala
Cañaveralejo	0,53	0,23	Regular	Muy mala
Agucatal	0,51	0,51	Regular	Regular
Meléndez	0,61	0,3	Regular	Mala
Cali	0,66	0,45	Regular	Mala
Pance	0,72	0,72	Buena	Buena

Excelente	(0,91-1,0)
Buena	(0,71-0,90)
Regular	(0,51-0,70)
Mala	(0,26-0,50)
Muy mala	(0-0,25)

Fuente: Dagma



Vivienda

10 Atención al déficit cuantitativo de vivienda



	2007	2008	2009	2010	2011	2012	2013	2014
Déficit cuantitativo	76.113	84.089	90.576	96.958	103.413	109.942	116.544	123.200
Viviendas VIS y VIP entregadas	1.725	2.097	2.774	1.211	534	245	2.867	3.268
Subsidios de vivienda entregados *	5.355	1.137	1.963	1.652	2.223	982	1.250	1.629

Fuente: Secretaría de Vivienda Social.
* Incluyen subsidios de arrendamiento



Infraestructura

11

Estado de la malla vial en la ciudad (%)

2014

50

38

12

2013

42

40

18

2011

7

76

17

2007

10

72

18

2006

2

76

22

BUENO

REGULAR

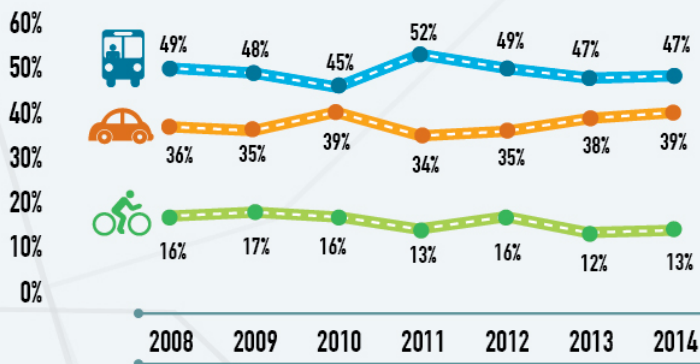
MALO

Fuente : Secretaría de Infraestructura y Valorización.

Movilidad

12

Medio de transporte usado principalmente por los caleños



Transporte público



Privado (carro / moto)



Humano (a pie / bicicleta)



Fuente : Encuesta de Percepción Ciudadana, Cali Cómo Vamos

13

Buses del MIO vinculados al sistema vs. buses del MIO en circulación

903
2013

903
2014



Vinculados

731
2013

690
2014

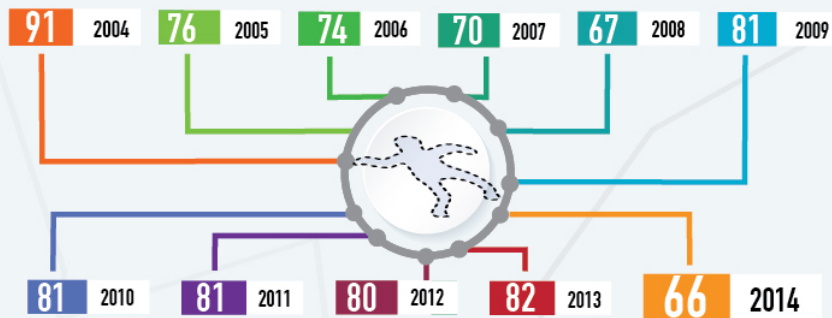


En circulación

Fuente : Metro Cali S.A. Flota total requerida: 911.

Seguridad y Convivencia

14 Tasa de homicidios por cada cien mil habitantes



Fuente : Observatorio Social. Secretaría de Gobierno, Convivencia y Seguridad.

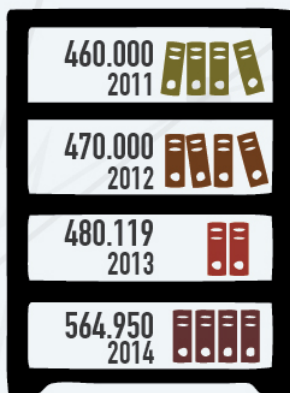
15 Hurto a personas



Fuente : Fuente: Policía Metropolitana de Cali.Social. Secretaría de Gobierno, Convivencia y Seguridad.

Cultura y Turismo

16 Usuarios de las bibliotecas públicas



Bibliotecas públicas

Fuente: Secretaría de Cultura y Turismo

17 Turistas extranjeros que reportan a Cali como destino principal

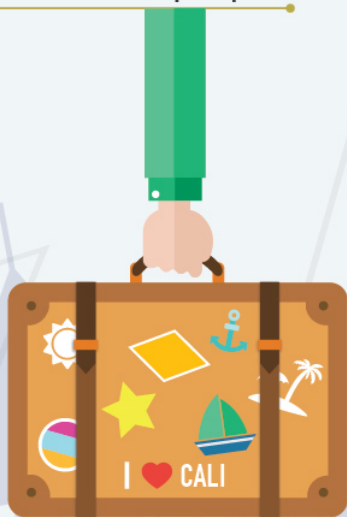
107.485
2012



115.385
2013



127.679
2014



Deporte y Recreación

18 Usuarios de centros de iniciación y formación deportiva (1)



2012

11.018

2013

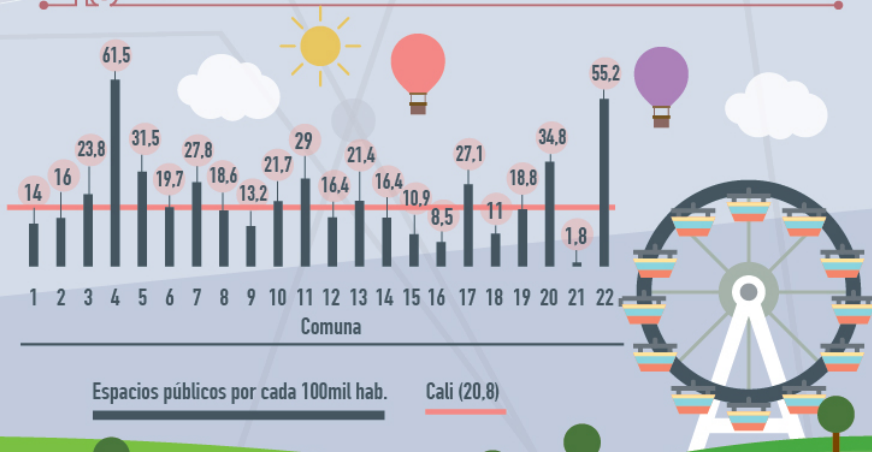
24.320

2014

27.341

(1) Fútbol, Futsala y Fútbol de Salón, Arquería, Basquetbol, Natación, Ajedrezes, Grima, Lucha Olímpica, Patinaje, Baile Deportivo, Voleibol, Ultimate, Ciclismo, Tenis de Campo, Porrismo, Judo, Gimnasia Olímpica, Balon Mano, Beisbol, Tenis de Mesa, Boxeo, Atletismo, Karate Do, Hapkido, Bmx, Triathlon, Rugby, Softbol y Tejo.
Fuente: Secretaría de Deporte y Recreación

19 Espacios públicos de deporte y recreación por cada 100 mil habitantes



Fuente: Secretaría de Deporte y Recreación. Cálculos Cali Cómo Vamos.

20 Ingreso tributario por habitante en Cali

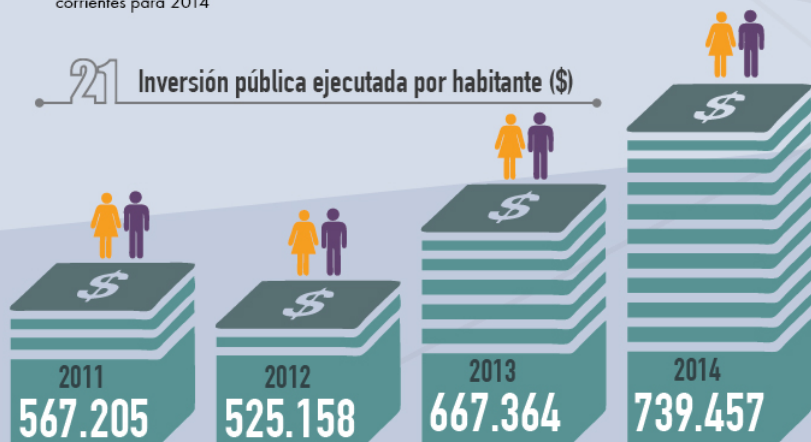
INGRESO TRIBUTARIO PER CÁPITA EN CALI. 2007-2014



Fuente: Departamento Administrativo de Hacienda Municipal (2)

(2): 2014: A partir de la vigencia 2013 se incorporan al presupuesto los recursos del Alumbrado Público que recaudan las Empresas Municipales de Cali EMCALI en su facturación. Excluyendo dichos recursos de la vigencia 2014, el recaudo tributario per cápita es de \$361.162 pesos corrientes para 2014"

21 Inversión pública ejecutada por habitante (\$)

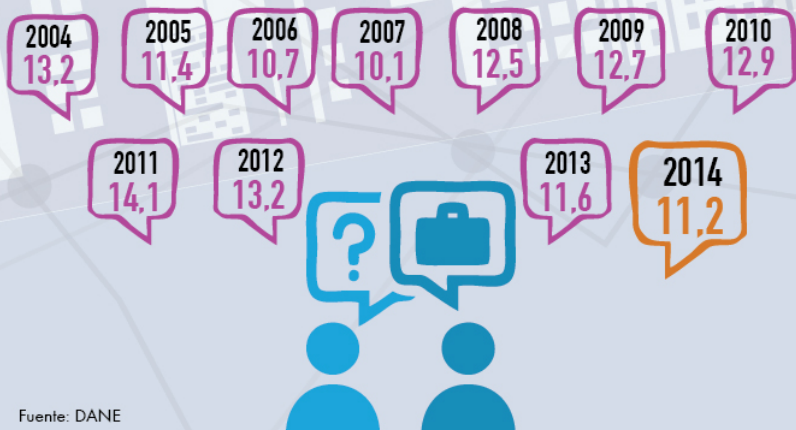


Fuente: Red Colombiana de Ciudades Cómo Vamos, con base en gastos de inversión del FUT (Formato Único Territorial), sistema de información de la Contaduría General de la República

Actividad Económica

22

Tasa de desempleo Cali-Yumbo, IV Trimestre (%)



Fuente: DANE

23

Tasa de Informalidad Laboral Cali-Yumbo (%)

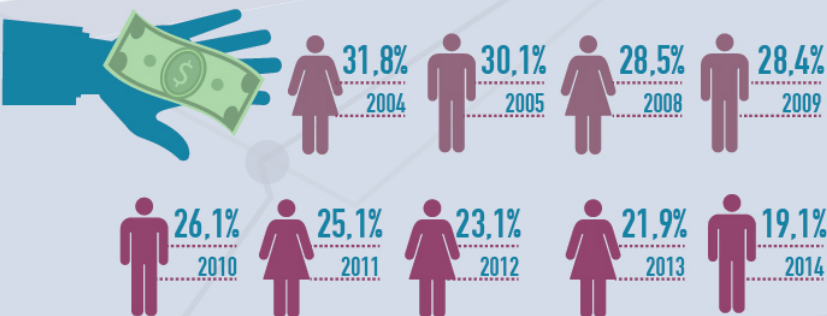
INFORMALIDAD LABORAL EN CALI (2007-2014)



Fuente: Cálculos propios con base en GEIH - Dane

Política Social

24 Población en situación de pobreza por ingresos (%)



Fuente : DANE - Encuesta Continua de Hogares (2002-2006) y Gran Encuesta Integrada de Hogares (2008-14)

25

Población beneficiaria del programa social más importante por grupo vulnerable específico.

Subsidios de Arrendamiento	2014	801
	2013	752
	2012	29
Proyecto: Fortalecimiento de Capacidades Humanas de Afrocolombianos	2014	527
	2013	223
	2012	232
Programa: Superación de la Pobreza Ext. con Formación téc. y t/lógica a Jóvenes	2014	4.000
	2013	3.601
	2012	2.410
Adultos Mayores Atendidos Integralmente con Enfoque Psicosocial	2014	599
	2013	478
	2012	100
Hogares Infantiles (ICBF)	2014	7.007
	2013	6.244
	2012	6.244
Programa Desayunos con Amor	2014	11.142
	2013	11.142
	2012	13.045
Atención Tradicional (ICBF)	2014	33.981
	2013	23.880
	2012	18.804
Programa de Alimentación Escolar	2014	166.315
	2013	166.315
	2012	149.301

Datos fuente: DESEPAZ, ICBF y Secretaría de Desarrollo Territorial y Bienestar Social.

* Cálculos elaborados por CCV, a partir de la suma de los beneficiarios de cada uno de los programas públicos, por grupo poblacional.

Informe de Calidad de Vida 2014

PROGRAMA CALI CÓMO VAMOS

Observatorio ciudadano para evaluar la calidad de vida y los resultados de la gestión pública en la ciudad de Cali.

Comité Directivo

Viviana Echeverri
Directora de la Fundación Alvarallice

Adriana Muñoz Rodríguez
Gerente de Publicidad de El Tiempo Casa Editorial

María Elvira Domínguez Lloreda
Directora de El País S.A.

Ángela Escallón Emiliani
Directora Ejecutiva de la Fundación Corona

Esteban Piedrahita Uribe
Presidente de la Cámara de Comercio de Cali

Mónica De Greiff
Presidenta de la Cámara de la Comercio de Bogotá

Luis H. Pérez
Rector de la Universidad Autónoma de Occidente

Comité Técnico

Gianinna Siuffi
Coordinadora de Comunicaciones de la Fundación Alvarallice

Harold López Reina
Docente Departamento Ciencias de las Comunicación
de la Universidad Autónoma de Occidente

Carolina Escruceria
Directora Jurídica de El País

Camila Ronderos Bernal
Gerente de Proyectos Sociales de La Fundación Corona

Carlos Andrés Pérez
Director Económico y de Planeación de la Cámara de
Comercio de Cali

Plinio Alejandro Bernal
Director de Proyectos y Gestión Urbana de la Cámara de Comercio de Bogotá

Coordinación

Mauricio Vásquez
Coordinador

Marcela Gómez
Asistente Técnica

Diseño e Infografía

Carolina Henao Castro




CALI
cómovamos

Programa Cali Cómo Vamos

Calle 2A # 24C-95. Barrio San Fernando.
Universidad Autónoma de Occidente.
Dirección de Extensión
PBX: 3188000 Ext. 14140/1/2/3
coordinacion@calicomovamos.org.co
www.calicomovamos.org.co

 /ProgramaCaliComoVamos

 @calicomovamos

Promovido por



El País

EL TIEMPO

alvarallice

Fundación Corona

