

ENCUESTA DE PERCEPCIÓN CIUDADANA 2023

CALI

cómovamos



Socios y aliados



FICHA TECNICA

Objetivo ➔ Medir la Encuesta de Percepción Ciudadana para el año 2022.

Fechas trabajo campo ➔ Del **2 de Febrero al 18 de Marzo de 2023**

Campo realizado por ➔ YanHaas S.A

Temas que indago la encuesta ➔ Temas generales óptimos y perspectiva, Empleo, Movilidad, Seguridad, Educación, Gestión global / publica, Cultura ciudadana, Salud, Oferta cultural y deportiva, Servicio publico, Vivienda, Justicia, Medio ambiente, Primera infancia, Vejez.

Tamaño de la muestra ➔ **1500** encuestas.

Población objetivo ➔ Hombres y mujeres, mayores de 18 años, de todos los niveles socioeconómicos.

Técnica ➔ Encuesta presencial en hogares con cuestionario estructurado, con duración de 45 minutos.

Ponderadores y márgenes de error ➔ Los datos se ponderan por las variables de **sexo, edad y estrato**, con un **margen de error 2,7%**, margen de error calculado con un nivel de confianza del 95%.

Muestreo ➔ probabilístico, multietápico, estratificado y de conglomerados

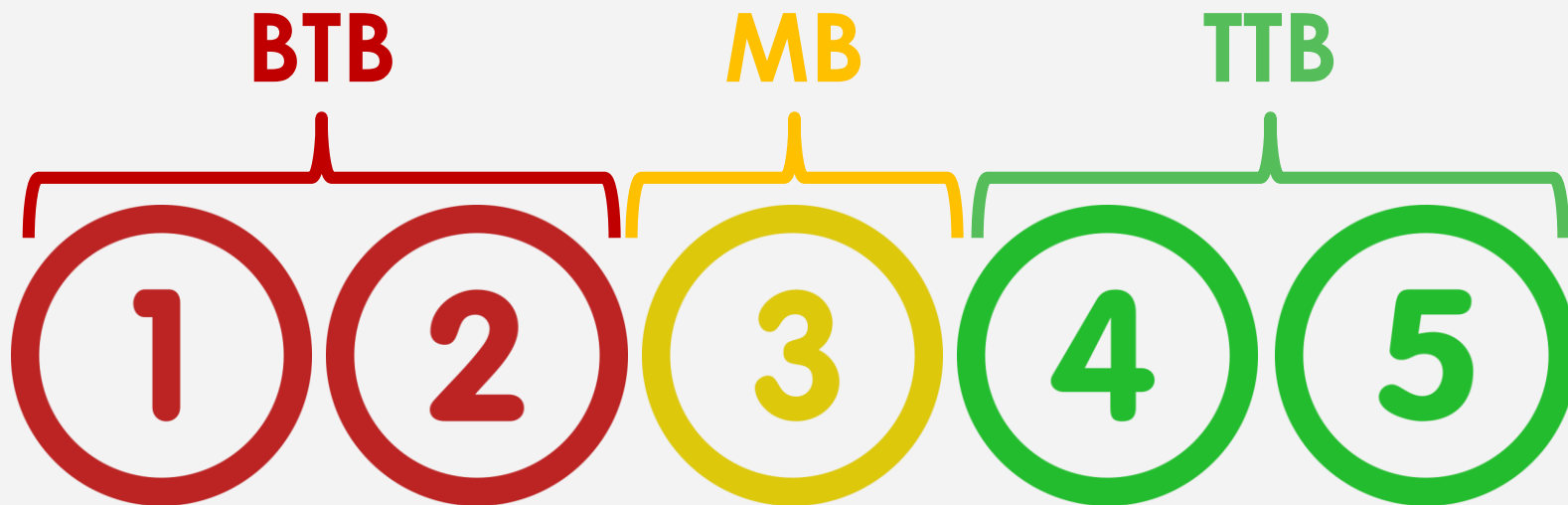
DETALLE DE LA MUESTRA

	Entre 18 y 25 años		Entre 26 y 35 años		Entre 36 y 45 años		Entre 46 y 55 años		Más de 55 años	
	HOMBRE	MUJER	HOMBRE	MUJER	HOMBRE	MUJER	HOMBRE	MUJER	HOMBRE	MUJER
Cali	130	136	147	160	130	147	117	138	171	224

	Estrato 1	Estrato 2	Estrato 3	Estrato 4	Estrato 5	Estrato 6	Sin estrato
Cali	290	374	466	188	116	66	0

EL METODO TOP TWO BOX

Este método representa de forma numérica la suma de las dos opciones top o superiores de una pregunta que sea medida por una escala.



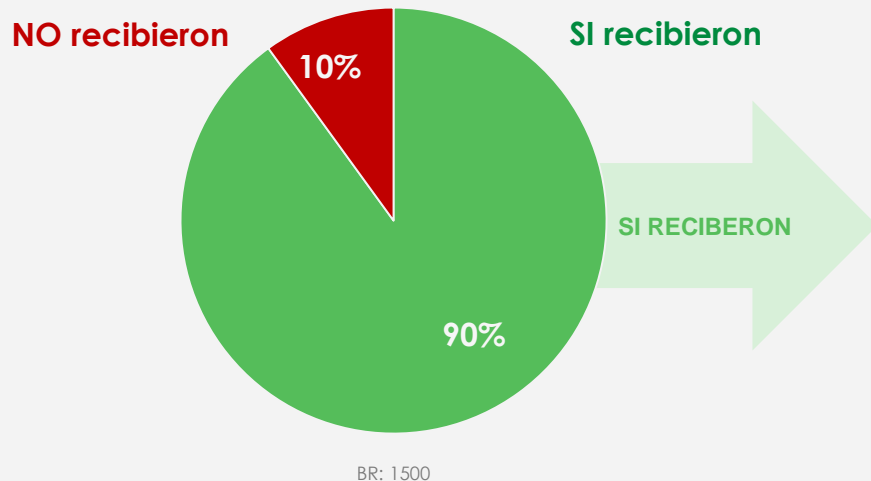
CALI 
cómovamos

SALUD



¿Recibieron servicio de salud en el 2022?

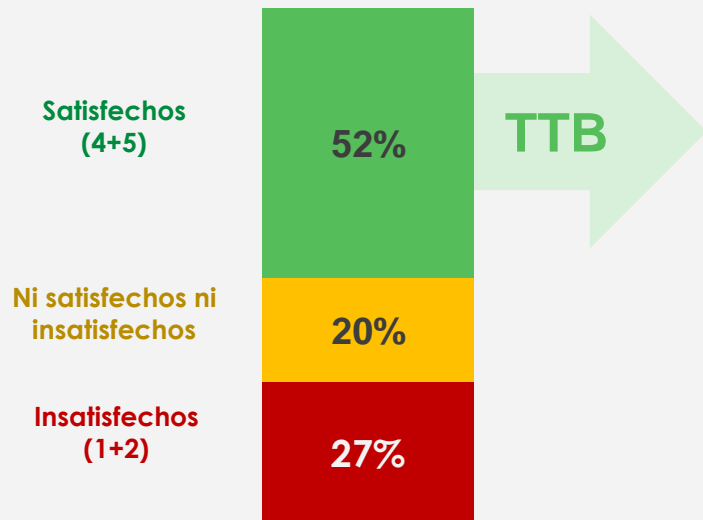
TOTAL



			Base
EDAD	18 y 25 años	82%	266
	26 y 35 años	89%	307
	36 y 45 años	89%	277
	46 y 55 años	92%	255
	Más de 55 años	95%	395
GÉNERO	Masculino	89%	695
	Femenino	92%	805
ESTRATO	Bajo (1+2)	90%	664
	Medio (3+4)	92%	654
	Alto (5+6)	84%	182

¿Qué tan satisfechos están con el servicio de salud que recibieron el último año?

TOTAL

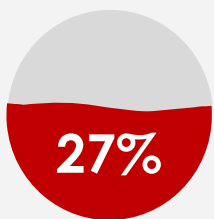


BR: 1351

			Base
EDAD	18 y 25 años	45%	218
	26 y 35 años	48%	274
	36 y 45 años	58%	247
	46 y 55 años	55%	235
	Más de 55 años	54%	377
GÉNERO	Masculino	51%	614
	Femenino	54%	737
ESTRATO	Bajo (1+2)	49%	596
	Medio (3+4)	56%	602
	Alto (5+6)	52%	153

SA4. En una escala de 1 a 5, donde 1 es Muy Insatisfecho y 5 es Muy Satisfecho
 ¿Qué tan satisfecho(a) está usted en general con el servicio de salud que recibió durante el último año?

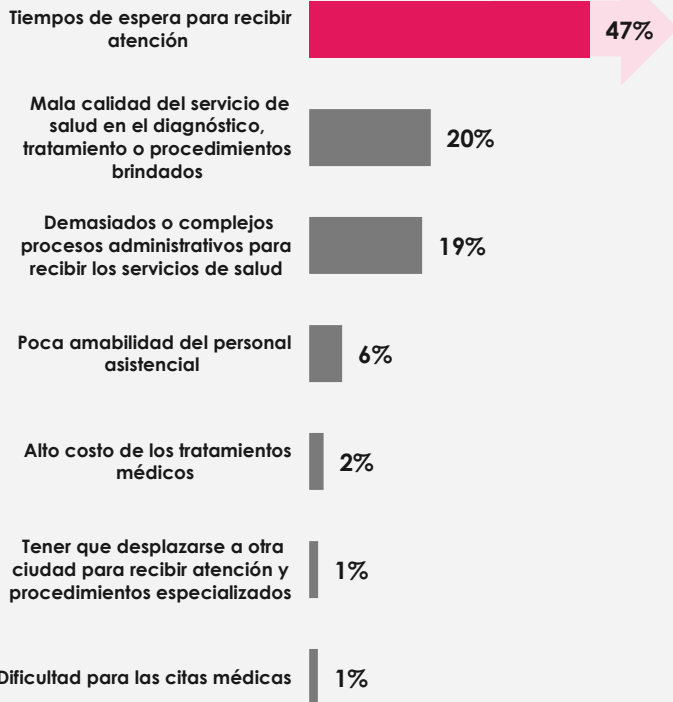
¿Por qué se sienten insatisfechos con los servicios de salud?



Personas insatisfechas con el servicio de salud recibido

BR: 370

TOTAL

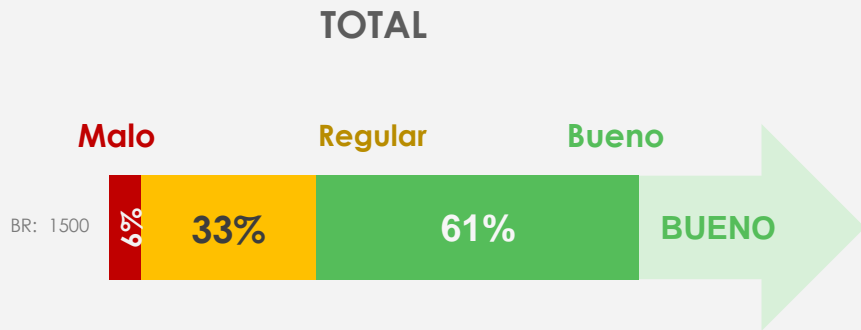


Base

EDAD	18 y 25 años	40%	67
	26 y 35 años	48%	86
	36 y 45 años	50%	52
	46 y 55 años	44%	59
	Más de 55 años	51%	106
GÉNERO	Masculino	50%	170
	Femenino	44%	200
ESTRATO	Bajo (1+2)	44%	183
	Medio (3+4)	51%	143
	Alto (5+6)	50%	44

SA-000. ¿Cuál es la principal razón por la que se encuentra insatisfecho con los servicios de salud que recibió durante el último año?

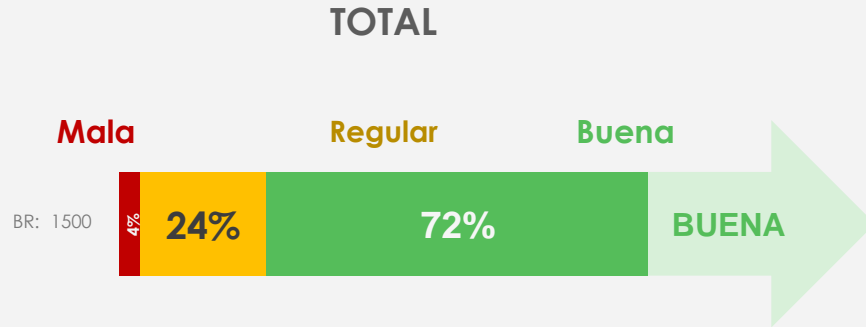
¿Cómo consideran que ha sido su estado de salud física en el último año?



		Base	
EDAD	18 y 25 años	62%	266
	26 y 35 años	70%	307
	36 y 45 años	66%	277
	46 y 55 años	56%	255
	Más de 55 años	53%	395
GÉNERO	Masculino	69%	695
	Femenino	54%	805
ESTRATO	Bajo (1+2)	55%	664
	Medio (3+4)	64%	654
	Alto (5+6)	71%	182

SA22A. ¿Considera usted que durante el último año su estado de salud física ha sido bueno, regular o malo?

¿Cómo consideran que ha sido su estado de salud mental en el último año?

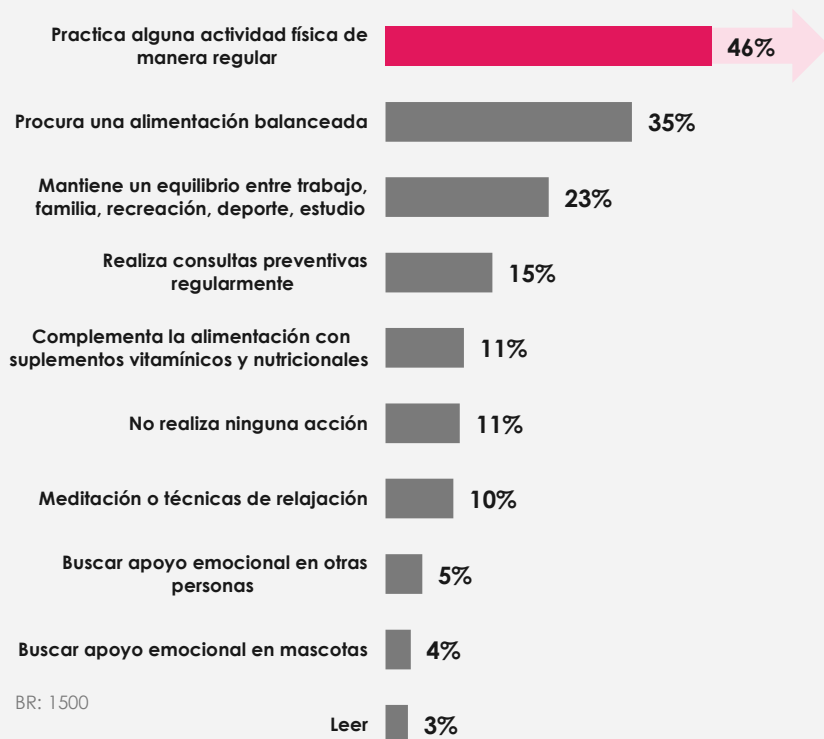


			Base
EDAD	18 y 25 años	64%	266
	26 y 35 años	72%	307
	36 y 45 años	78%	277
	46 y 55 años	75%	255
	Más de 55 años	72%	395
GÉNERO	Masculino	76%	695
	Femenino	69%	805
ESTRATO	Bajo (1+2)	69%	664
	Medio (3+4)	74%	654
	Alto (5+6)	79%	182

SA22B. ¿Considera usted que durante el último año su estado de salud mental ha sido bueno, regular o malo?

¿Que acciones realizan para tener una mejor salud?

TOTAL TOP 10



BR: 1500

Base

Categoría	Subcategoría	Porcentaje	Base
EDAD	18 y 25 años	43%	266
	26 y 35 años	48%	307
	36 y 45 años	51%	277
	46 y 55 años	48%	255
	Más de 55 años	43%	395
GÉNERO	Masculino	54%	695
	Femenino	40%	805
ESTRATO	Bajo (1+2)	41%	664
	Medio (3+4)	51%	654
	Alto (5+6)	50%	182

Sobre la reforma a la salud anunciada por el gobierno nacional, usted...

TOTAL

Conoce en qué
consiste y no la apoya

20%

Conoce en qué
consiste y la apoya

16%

No conoce en qué
consiste y no la apoya

55%

No conoce en qué
consiste y la apoya

9%

			Base
EDAD	18 y 25 años	14%	266
	26 y 35 años	15%	307
	36 y 45 años	10%	277
	46 y 55 años	21%	255
	Más de 55 años	20%	395
GÉNERO	Masculino	19%	695
	Femenino	14%	805
ESTRATO	Bajo (1+2)	14%	664
	Medio (3+4)	18%	654
	Alto (5+6)	17%	182

BR: 1500

SA-002. Sobre la reforma a la salud anunciada por el gobierno nacional, usted...

CALI 
cómo vamos

Conclusiones y Recomendaciones

Conclusiones y Recomendaciones

Salud

- Un 90% afirma que recibió servicio de salud en el 2022 indicando en un 52% que se sintieron satisfechos con el servicio que recibieron y para aquellos que se sintieran insatisfechos indicaron que la razón especialmente son los tiempos de espera para recibir atención; a la pregunta cómo considera que su estado de salud física un 61% indica que es buena y a la pregunta de si su estado mental es bueno el 72% afirma que sí.
- Un 46% de los encuestados indica que practica alguna actividad física de manera regular y un 35% procura una alimentación balanceada.

ENCUESTA DE PERCEPCIÓN CIUDADANA 2023

CALI

cómovamos

