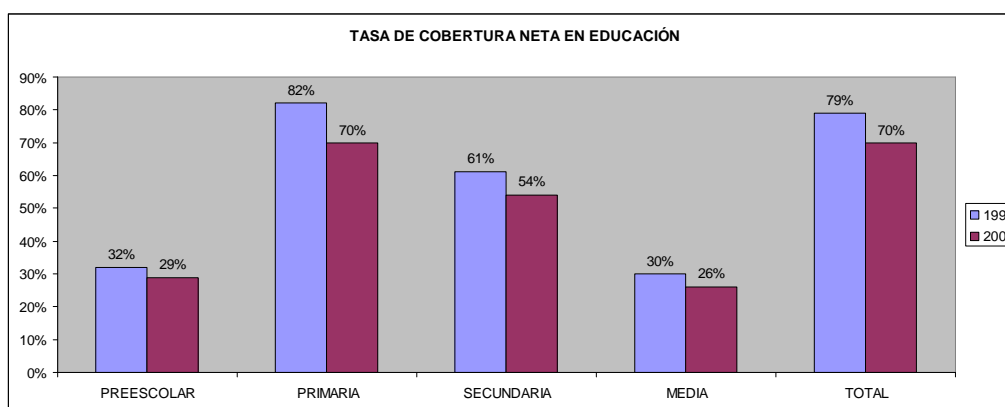


Cómo Vamos en Educación

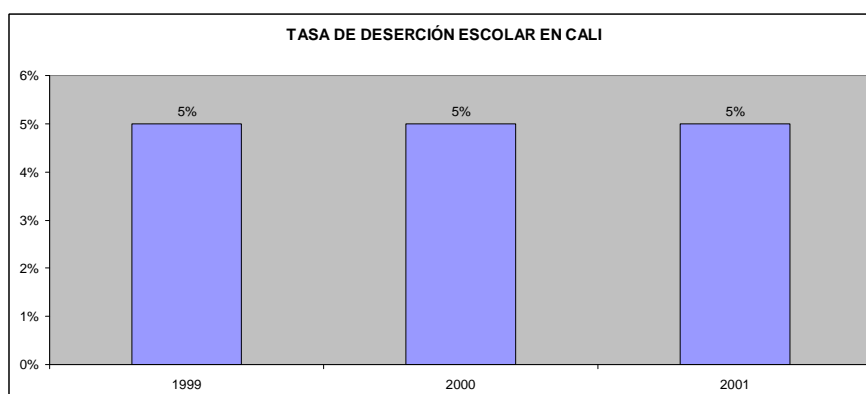
El indicador *Cómo Vamos en Educación* mide los cambios en la cobertura en los niveles de básica y media, el nivel de competencias y el grado de deserción del sistema educativo en Cali.

El acceso al sistema educativo se mide a través de la tasa de cobertura neta, que se calcula como el total de estudiantes matriculados con relación a la población en edad escolar. Según los datos registrados más recientemente, al 2002 esta tasa es del 70%, cuando en 1999 era del 79%. Este comportamiento se evidencia en la reducción de cobertura en todos los niveles desde preescolar hasta la educación media, en el período mencionado.



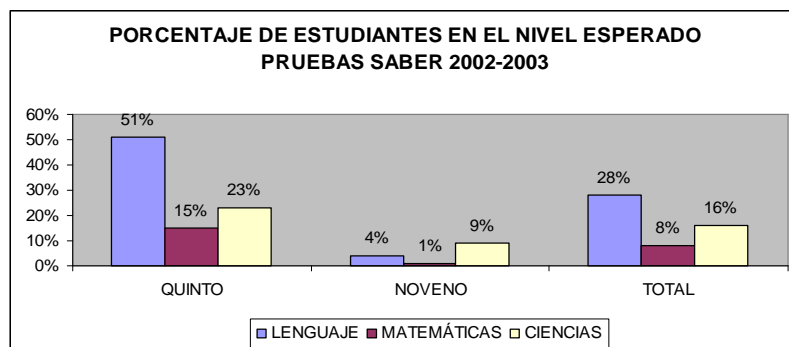
Fuente: Situación Educativa de las Regiones de Colombia, Informe de Progreso Educativo 2004.

Para evaluar si el acceso a la educación es permanente, se observa la tasa de deserción escolar en la ciudad, calculada como el número de estudiantes que abandonan su cupo, dividido por el número total de estudiantes matriculados al principio del año académico. Entre 1999 y 2001 la tasa se mantuvo constante en el 5%.



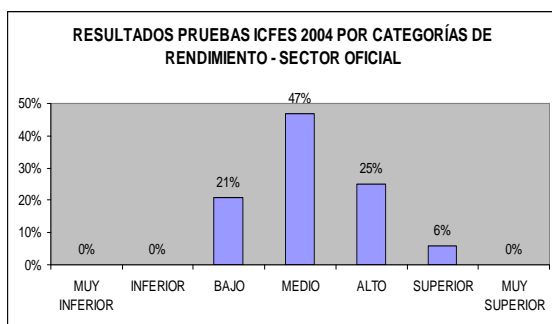
Fuente: Situación Educativa de las Regiones de Colombia, Informe de Progreso Educativo 2004.

Luego del acceso efectivo al sistema, el otro criterio a evaluar es el nivel de competencias de los estudiantes de quinto y noveno grado, en función del porcentaje de los que llegan al nivel esperado de rendimiento en las pruebas SABER por áreas del conocimiento. Los resultados muestran los distintos aspectos por mejorar en ambos grados, especialmente en noveno, y en las tres áreas de conocimiento, sobre todo en matemáticas y ciencias, en las cuales se registran los porcentajes más bajos.

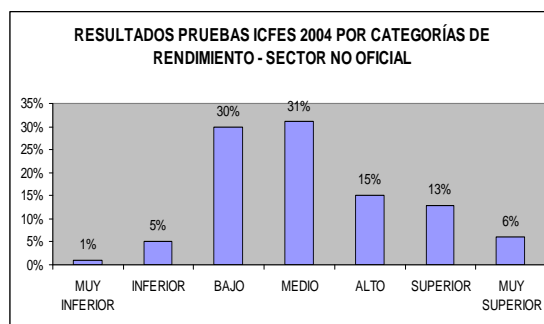


Fuente: ICFES.

A su vez, los resultados de las pruebas ICFES, sirven para evaluar las competencias de los estudiantes de grado 11. Para el año 2004, se presentan a continuación los resultados por instituciones de los sectores oficial y no oficial, y su distribución por categorías de rendimiento.

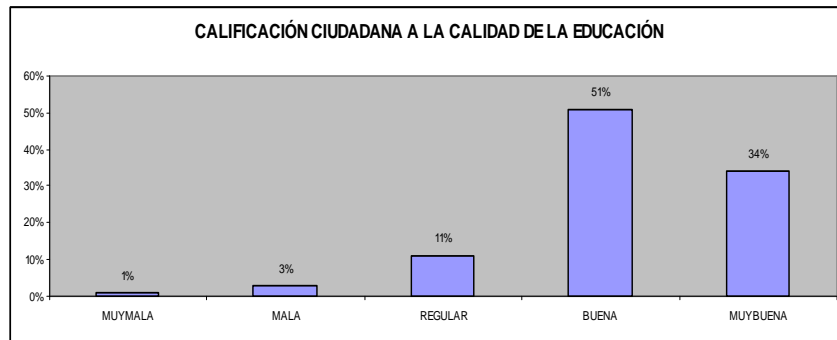


Fuente: ICFES. Comisión Vallecaucana por la Educación.



Fuente: ICFES. Comisión Vallecaucana por la Educación.

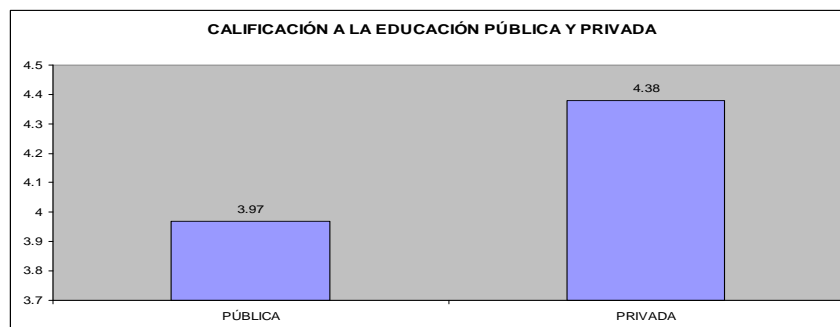
Como complemento al análisis de las variables, el indicador incluye la percepción ciudadana de la calidad de la educación, la cual fue calificada como “buena” por el 51% de los encuestados. Siendo 1 muy mala y 5 muy buena, la ciudadanía calificó la calidad del servicio educativo con 4.14 en promedio.



Promedio: 4.14

Fuente: Encuesta de percepción Cali Cómo Vamos.

Por otro lado, los encuestados calificaron la educación pública con 3.97, mientras que la privada obtuvo un promedio de 4.38, en una escala de 1 a 5, donde 1 significa muy mala y 5 muy buena. Es interesante destacar que los ciudadanos consultados otorgan una calificación igual o mayor a 4 a la educación pública en un 79%, y en un 93% a la educación privada. Estos resultados indican que en la ciudad hay una percepción positiva tanto de la educación oficial, como de la no oficial.



Fuente: Encuesta de percepción Cali Cómo Vamos.

El programa Cali Cómo Vamos evaluará, además de los indicadores técnicos y de percepción, un conjunto de temas complementarios en el área de Educación como: la cualificación permanente de docentes, el mejoramiento del sistema de información del sector, el mejoramiento físico de los colegios, entre otros.