

# Encuesta de Percepción Ciudadana

## 2023



CIFRAS & CONCEPTOS  
INFORMACIÓN INTELIGENTE®

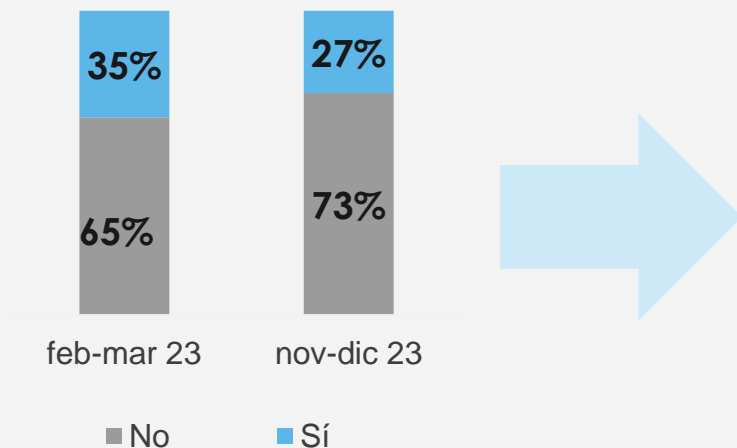
CALI  
cómovamos 



# Primera Infancia



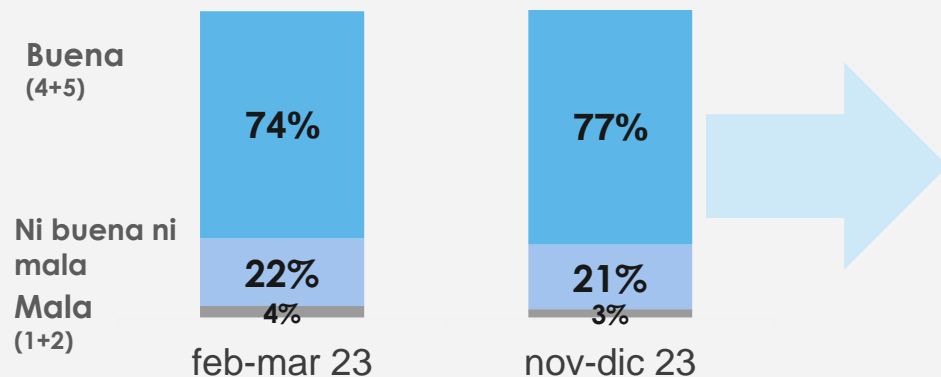
# ¿En su hogar hay niños menores de 6 años?



Hay menores de 6 años (nov-dic 2023)

EDAD	18 a 25 años	32%
	26 a 35 años	38%
	36 a 45 años	32%
	46 a 55 años	22%
	55 a 65 años	16%
	Más de 65 años	16%
SEXO	Hombre	21%
	Mujer	32%
ESTRATO	Bajo (1+2)	35%
	Medio (3+4)	21%
	Alto (5+6)	12%

# En el último año, la alimentación de los niños y las niñas menores de 6 años en su hogar fue...



Buena (nov-dic 2023)

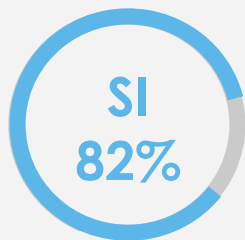
EDAD	18 a 25 años	85%
	26 a 35 años	80%
	36 a 45 años	75%
	46 a 55 años	72%
	55 a 65 años	62%
	Más de 65 años	70%
SEXO	Hombre	81%
	Mujer	74%
ESTRATO	Bajo (1+2)	73%
	Medio (3+4)	84%
	Alto (5+6)	84%

PI1. En el último año, la alimentación de los niños y las niñas menores de 6 años en su hogar fue...  
Febrero-marzo de 2023 (524 encuestas), Noviembre-diciembre 2023 (388 encuestas)

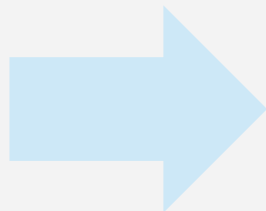
# ¿Los niños asistieron a controles de crecimiento al desarrollo?



Feb-mar  
23



Nov-dic  
23



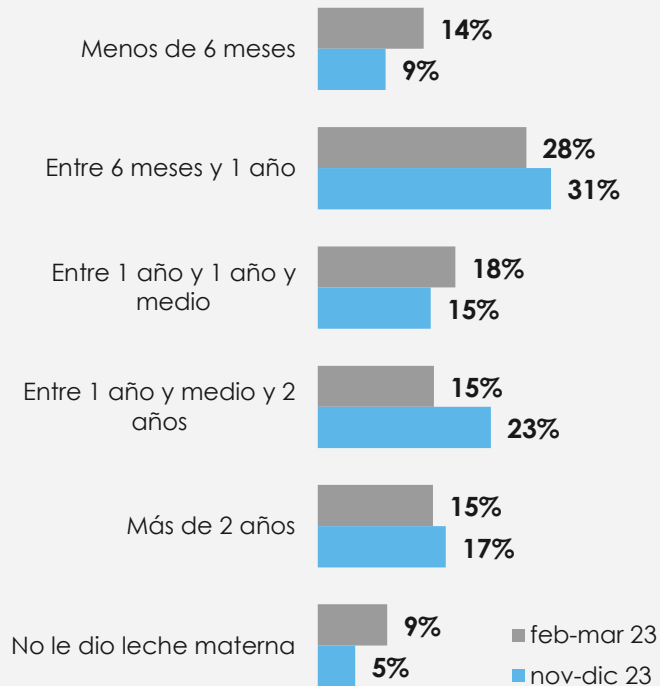
Asistieron a controles (nov-dic 2023)

EDAD	18 a 25 años	84%
	26 a 35 años	79%
	36 a 45 años	84%
	46 a 55 años	79%
	55 a 65 años	85%
	Más de 65 años	86%
GÉNERO	Hombre	81%
	Mujer	83%
ESTRATO	Bajo (1+2)	86%
	Medio (3+4)	75%
	Alto (5+6)	76%



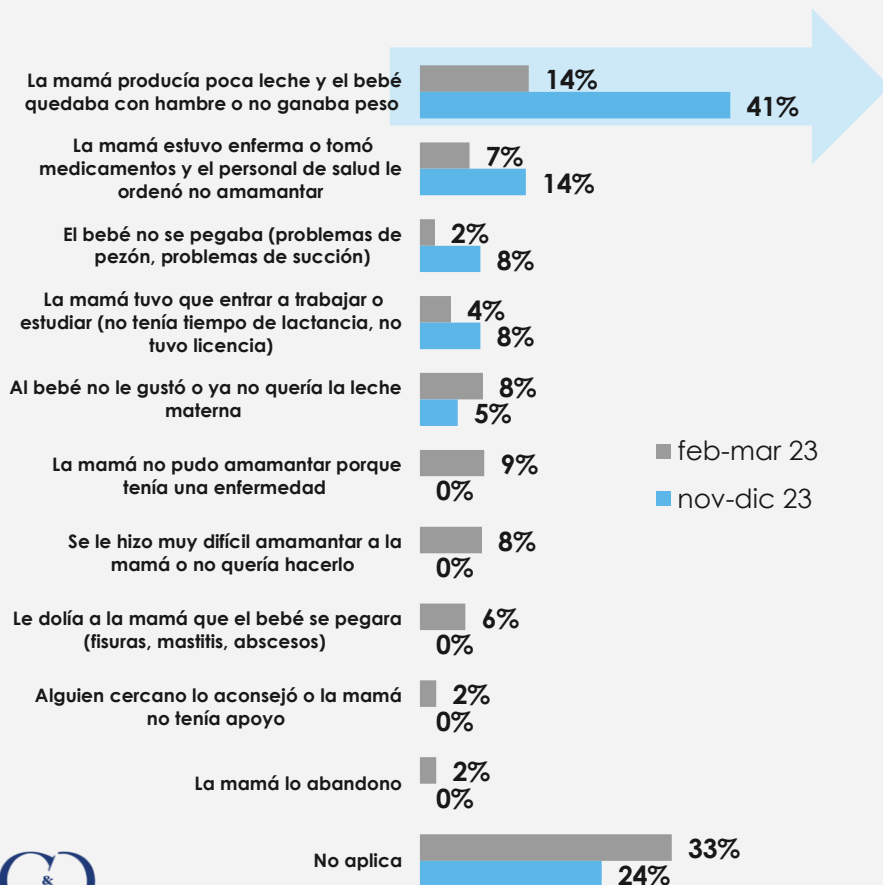
# ¿Hasta qué edad amamantó al niño (a) de 6 años?

nov-dic 2023



	EDAD						GÉNERO		ESTRATO		
	18 a 25 años	26 a 35 años	36 a 45 años	46 a 55 años	56 a 65 años	Más de 65 años	Hombre	Mujer	Bajo (1+2)	Medio (3+4)	Alto (5+6)
Menos de 6 meses	12%	9%	9%	6%	0%	9%	6%	11%	11%	6%	4%
Entre 6 meses y 1 año	32%	33%	35%	26%	40%	18%	29%	33%	31%	31%	36%
Entre 1 año y 1 año y medio	20%	15%	13%	18%	11%	10%	16%	15%	18%	12%	8%
Entre 1 año y medio y 2 años	23%	19%	20%	32%	33%	20%	20%	24%	21%	25%	29%
Más de 2 años	11%	18%	17%	16%	9%	36%	24%	13%	13%	23%	18%
No le dio leche materna	2%	6%	6%	2%	8%	7%	6%	4%	6%	3%	6%

# Razones por las cuales no amamantaron

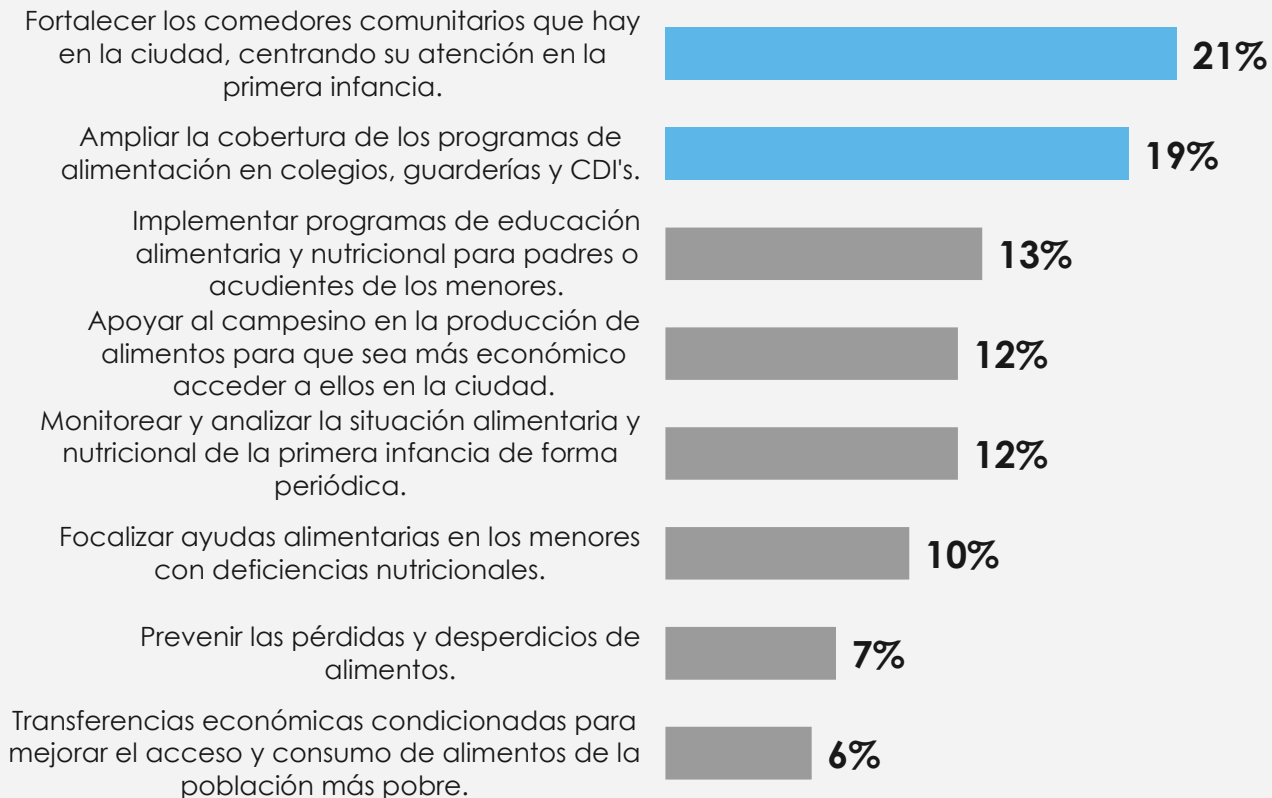


## Mamá producía poca leche (nov-dic 2023)

EDAD	18 a 25 años	49%
	26 a 35 años	50%
	36 a 45 años	16%
	46 a 55 años	0%
	55 a 65 años	66%
	Más de 65 años	56%
	SEXO	Hombre
Mujer		56%
ESTRATO	Bajo (1+2)	39%
	Medio (3+4)	35%
	Alto (5+6)	100%

P3.1. ¿Cuál fue la razón PRINCIPAL por la cual NO le dio leche materna?  
 Febrero-marzo de 2023 (524 encuestas), Noviembre-diciembre 2023 (16 encuestas)

# ¿Cuál considera usted que debe ser la principal apuesta para garantizar una nutrición adecuada en la primera infancia (0-5 años)?





# ¿Cuál considera usted que debe ser la principal apuesta para garantizar una nutrición adecuada en la primera infancia (0-5 años)?

(nov-dic 2023)

Alternativa	EDAD						GÉNERO		ESTRATO		
	18 a 25 años	26 a 35 años	36 a 45 años	46 a 55 años	56 a 65 años	Más de 65 años	Hombre	Mujer	Bajo (1+2)	Medio (3+4)	Alto (5+6)
<b>Fortalecer comedores comunitarios centrandó atención en 1ra infancia</b>	22%	20%	19%	21%	20%	25%	24%	19%	23%	19%	21%
<b>Ampliar cobertura de programas de alimentación en colegios, guarderías y CDI's.</b>	17%	20%	16%	21%	20%	17%	18%	20%	19%	17%	23%
<b>Implementar programas de educación alimentaria y nutricional para padres o acudientes de los menores.</b>	17%	12%	15%	12%	14%	9%	14%	13%	12%	14%	16%
<b>Apoyar al campesino en la producción de alimentos para que sea más económico acceder a ellos en la ciudad.</b>	9%	10%	14%	11%	12%	15%	10%	13%	13%	11%	8%
<b>Monitorear y analizar la situación alimentaria y nutricional de la primera infancia de forma periódica.</b>	9%	9%	11%	15%	13%	14%	12%	12%	10%	13%	12%
<b>Focalizar ayudas alimentarias en los menores con deficiencias nutricionales.</b>	11%	11%	10%	10%	9%	9%	9%	11%	11%	10%	7%
<b>Prevenir las pérdidas y desperdicios de alimentos.</b>	8%	7%	6%	7%	6%	6%	8%	6%	5%	9%	7%
<b>Transferencias económicas condicionadas para mejorar el acceso y consumo de alimentos de la población más pobre.</b>	6%	10%	8%	3%	5%	5%	6%	7%	7%	7%	6%



# Encuesta de Percepción Ciudadana

## 2023



**CIFRAS & CONCEPTOS**  
INFORMACIÓN INTELIGENTE®

CALI  
**cómovamos**

