

# Encuesta de Percepción Ciudadana

## 2023



CIFRAS & CONCEPTOS  
INFORMACIÓN INTELIGENTE®

CALI  
cómovamos 



# Socios y aliados de Cali Cómo Vamos

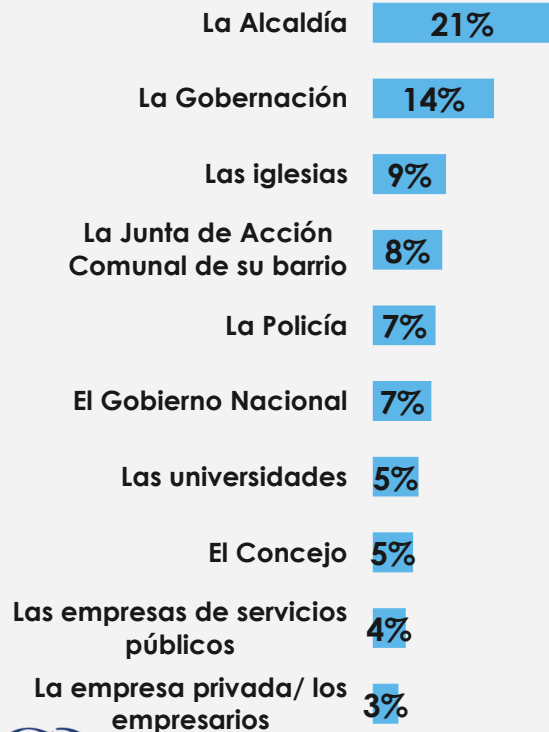


# Corresponsabilidad y Cultura Ciudadana



# De las siguientes instituciones de la ciudad, ¿cuáles cree Usted que están realizando acciones por mejorar su calidad de vida?

## TOP 10

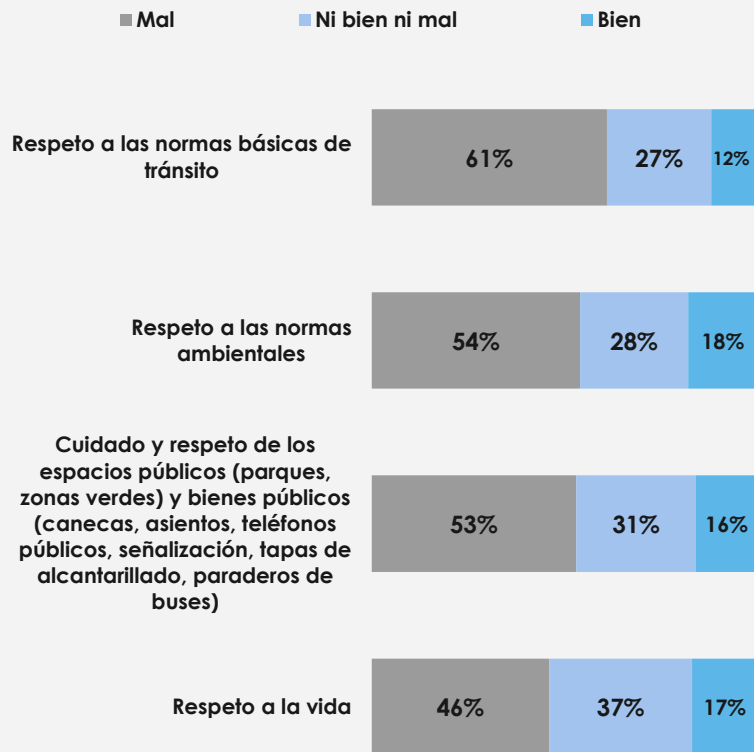


EDAD						GÉNERO		ESTRATO		
18 a 25 años	26 a 35 años	36 a 45 años	46 a 55 años	56 a 65 años	Más de 65 años	Hombre	Mujer	Bajo (1+2)	Medio (3+4)	Alto (5+6)
28%	20%	19%	19%	24%	15%	20%	21%	21%	21%	17%
21%	11%	12%	15%	14%	11%	14%	14%	12%	17%	11%
5%	5%	9%	13%	11%	10%	7%	10%	8%	9%	10%
7%	6%	8%	7%	11%	10%	7%	9%	9%	8%	5%
5%	6%	8%	6%	9%	11%	9%	6%	6%	9%	6%
10%	5%	8%	6%	6%	6%	7%	7%	5%	7%	13%
9%	8%	4%	4%	3%	2%	6%	4%	3%	6%	12%
5%	5%	4%	4%	8%	2%	5%	4%	4%	5%	8%
1%	5%	3%	5%	4%	6%	5%	3%	3%	4%	5%
0%	4%	3%	2%	2%	5%	4%	2%	2%	4%	3%



# ¿Cómo cree usted que se comportan los habitantes de Cali en general frente a los siguientes temas?

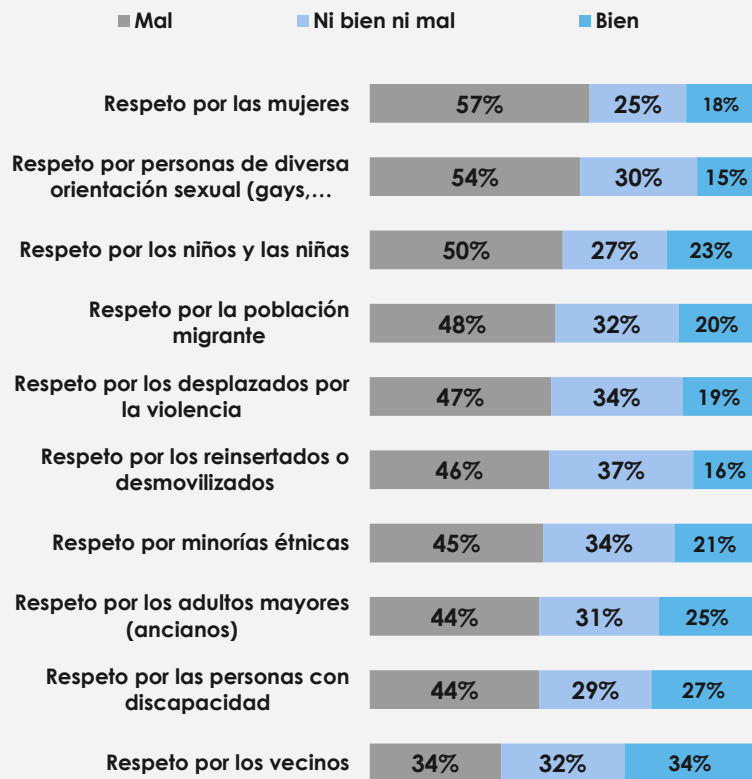
Mal (nov-dic 2023)



EDAD						GÉNERO		ESTRATO		
18 a 25 años	26 a 35 años	36 a 45 años	46 a 55 años	56 a 65 años	Más de 65 años	Hombre	Mujer	Bajo (1+2)	Medio (3+4)	Alto (5+6)
60%	59%	67%	66%	64%	46%	59%	62%	62%	60%	60%
53%	54%	63%	57%	54%	40%	52%	56%	57%	53%	45%
48%	49%	60%	55%	60%	49%	50%	56%	55%	54%	44%
40%	44%	52%	47%	49%	44%	43%	48%	47%	45%	42%

# ¿Cómo cree usted que se comportan los habitantes de Cali en general frente a las siguientes normas básicas de convivencia?

Mal (nov-dic 2023)



EDAD						GÉNERO		ESTRATO		
18 a 25 años	26 a 35 años	36 a 45 años	46 a 55 años	56 a 65 años	Más de 65 años	Hombre	Mujer	Bajo (1+2)	Medio (3+4)	Alto (5+6)
55%	57%	59%	59%	58%	53%	50%	63%	60%	56%	48%
52%	51%	58%	52%	61%	54%	50%	58%	57%	51%	52%
38%	51%	50%	53%	56%	53%	43%	56%	51%	50%	39%
49%	49%	53%	49%	50%	35%	45%	50%	48%	48%	46%
44%	44%	50%	49%	53%	43%	44%	50%	49%	45%	44%
42%	46%	52%	45%	49%	45%	45%	47%	47%	46%	44%
35%	44%	51%	47%	54%	42%	43%	47%	49%	43%	38%
37%	42%	48%	42%	51%	47%	38%	49%	47%	43%	34%
31%	45%	44%	45%	53%	46%	38%	48%	46%	43%	31%
31%	34%	43%	38%	32%	23%	33%	36%	36%	34%	27%

RC4. Le voy a mencionar algunos aspectos referentes al comportamiento de los ciudadanos. ¿cómo cree Ud. que se comportan los habitantes de Cali en general frente a las siguientes normas básicas de convivencia?

Noviembre-diciembre de 2023 (1.511 encuestas)

# ¿Qué tan alta o baja cree que es la probabilidad de ser castigado o amonestado si comete uno de los siguientes comportamientos?

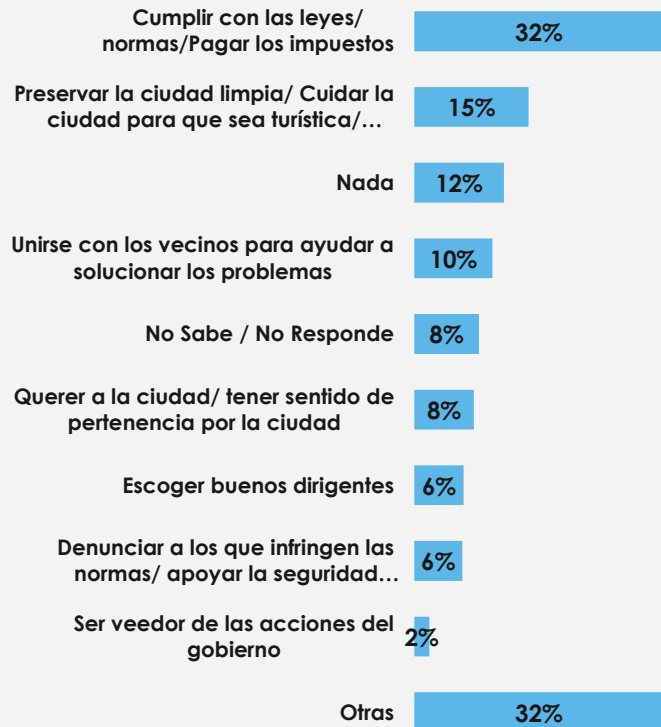
Baja (nov-dic 2023)



EDAD						GÉNERO		ESTRATO		
18 a 25 años	26 a 35 años	36 a 45 años	46 a 55 años	56 a 65 años	Más de 65 años	Hombre	Mujer	Bajo (1+2)	Medio (3+4)	Alto (5+6)
69%	67%	69%	68%	69%	60%	65%	69%	70%	66%	59%
72%	63%	70%	69%	65%	57%	66%	67%	67%	65%	66%
66%	58%	68%	65%	65%	58%	59%	67%	62%	66%	57%
46%	48%	59%	55%	62%	48%	50%	55%	56%	51%	42%
45%	48%	55%	51%	61%	45%	51%	51%	49%	53%	44%
40%	42%	47%	44%	51%	50%	41%	49%	47%	46%	32%
38%	39%	45%	45%	49%	46%	41%	45%	42%	45%	41%
28%	34%	39%	35%	39%	32%	33%	36%	38%	32%	29%

RC5. ¿Qué tan alta o baja cree que es la es la probabilidad de ser castigado o amonestado por parte de las autoridades si comete uno de los siguientes comportamientos?. Noviembre-diciembre de 2023 (1.511 encuestas)

# ¿Qué puede hacer usted como ciudadano para ayudar a tener una mejor ciudad?



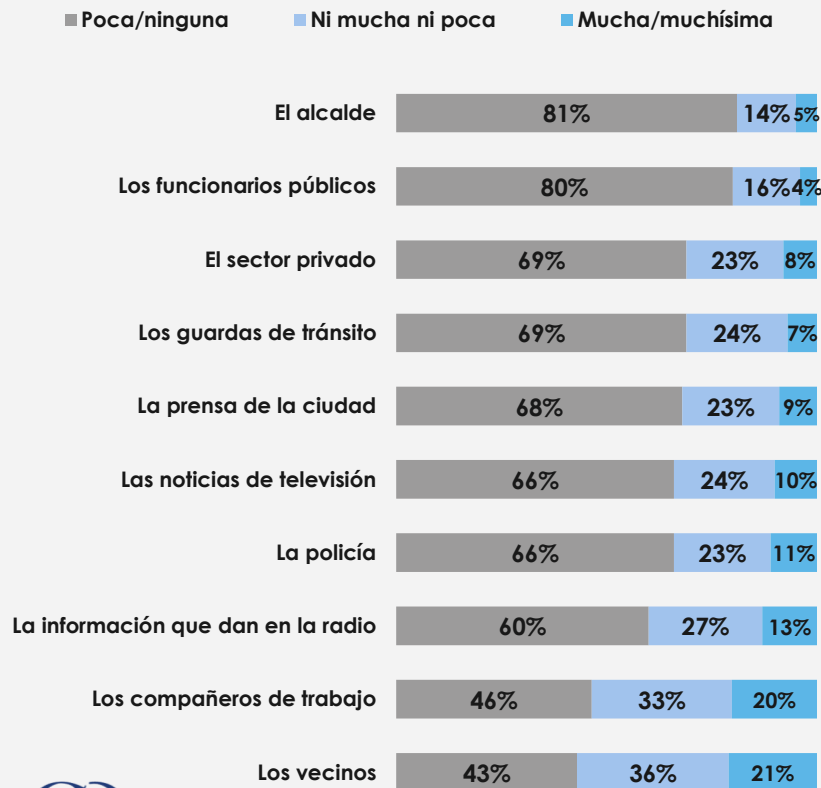
	EDAD					GÉNERO		ESTRATO			
	18 a 25 años	26 a 35 años	36 a 45 años	46 a 55 años	56 a 65 años	Más de 65 años	Hombre	Mujer	Bajo (1+2)	Medio (3+4)	Alto (5+6)
	37%	31%	35%	34%	29%	26%	35%	30%	27%	34%	51%
	12%	15%	15%	12%	15%	19%	14%	15%	14%	15%	15%
	10%	13%	11%	9%	11%	14%	12%	11%	10%	13%	9%
	7%	9%	7%	11%	16%	13%	11%	10%	9%	10%	14%
	9%	9%	9%	7%	9%	5%	7%	9%	10%	7%	7%
	5%	10%	8%	7%	8%	7%	7%	8%	5%	8%	15%
	4%	7%	6%	8%	4%	9%	7%	6%	4%	8%	11%
	6%	6%	5%	6%	6%	9%	7%	6%	3%	9%	10%
	2%	2%	1%	1%	2%	4%	3%	1%	2%	1%	3%
	29%	30%	33%	36%	29%	34%	31%	33%	27%	34%	51%

MC8A\_1. ¿Qué puede hacer usted como ciudadano para ayudar a tener una mejor ciudad?  
 Noviembre-diciembre de 2023 (1.511 encuestas)



# ¿Qué tanta confianza tiene usted en...?

## TOP 10



Poca/Ninguna (nov-dic 2023)

EDAD						GÉNERO		ESTRATO		
18 a 25 años	26 a 35 años	36 a 45 años	46 a 55 años	56 a 65 años	Más de 65 años	Hombre	Mujer	Bajo (1+2)	Medio (3+4)	Alto (5+6)
79%	82%	83%	80%	86%	73%	80%	81%	81%	80%	84%
76%	82%	83%	79%	84%	76%	79%	81%	80%	79%	83%
64%	69%	72%	69%	73%	67%	65%	72%	74%	65%	61%
67%	72%	72%	70%	72%	63%	69%	70%	72%	66%	69%
68%	71%	67%	68%	74%	57%	68%	67%	67%	68%	72%
66%	72%	70%	63%	68%	54%	68%	65%	65%	65%	73%
63%	68%	74%	63%	67%	61%	66%	67%	70%	62%	65%
59%	66%	62%	58%	62%	52%	62%	59%	58%	62%	63%
46%	47%	48%	43%	46%	49%	42%	50%	49%	46%	37%
48%	45%	44%	41%	41%	36%	40%	45%	44%	43%	38%

# Porcentaje de encuestados que desconfían en...



CC-005. ¿Qué tanta confianza tiene usted en?  
Febrero-marzo 2023 (1.500 encuestas), Noviembre-diciembre 2023 (1.511 encuestas)

# Encuesta de Percepción Ciudadana

## 2023



CIFRAS & CONCEPTOS  
INFORMACIÓN INTELIGENTE®

CALI  
cómovamos 

