

Encuesta de Percepción Ciudadana

2023



CIFRAS & CONCEPTOS
INFORMACIÓN INTELIGENTE®

CALI
cómovamos 



Socios y aliados de Cali Cómo Vamos





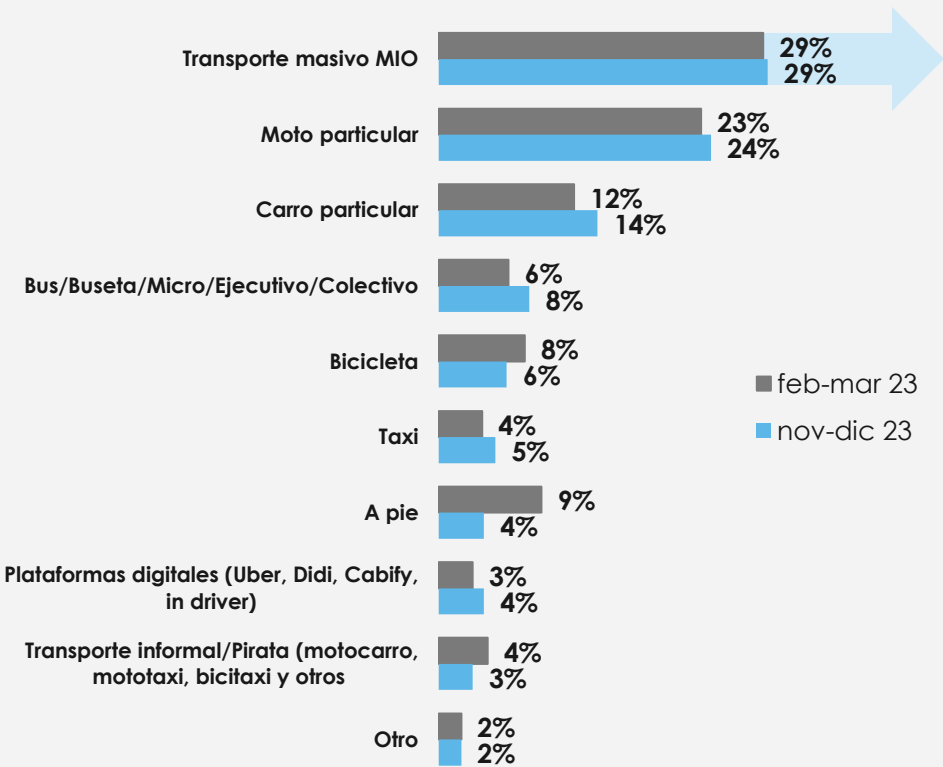
Movilidad

CALI
cómovamos



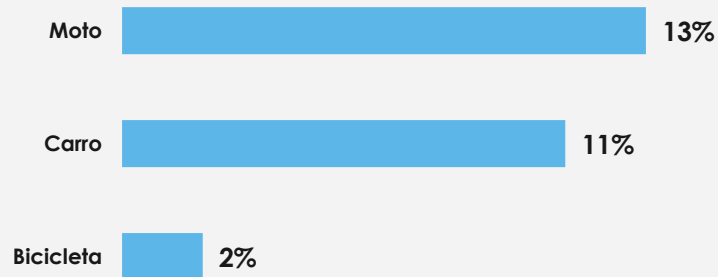
¿Cuál es el principal medio de transporte que usa?

MIO(nov-dic 2023)



	Edad	Porcentaje
EDAD	18 a 25 años	32%
	26 a 35 años	28%
	36 a 45 años	27%
	46 a 55 años	25%
	55 a 65 años	31%
	Más de 65 años	30%
SEXO	Hombre	21%
	Mujer	35%
ESTRATO	Bajo (1+2)	36%
	Medio (3+4)	26%
	Alto (5+6)	5%

Del total de personas que respondieron que se movilizan en carro particular, moto particular o en bicicleta, ¿cuántos eran eléctricos?



	EDAD						GÉNERO		ESTRATO		
	18 a 25 años	26 a 35 años	36 a 45 años	46 a 55 años	55 a 65 años	Más de 65 años	Hombre	Mujer	Bajo (1+2)	Medio (3+4)	Alto (5+6)
Moto	12%	15%	13%	14%	12%	0%	16%	10%	7%	18%	20%
Carro	20%	14%	3%	7%	17%	12%	11%	11%	2%	10%	19%
Bicicleta	0%	3%	0%	0%	4%	0%	2%	0%	0%	2%	11%

¿Qué tan satisfechos están con el medio de transporte que usan principalmente?

DATO PROMEDIO TODOS
LOS MEDIOS DE
TRANSPORTE

Satisfechos
(4+5)

61%

Ni satisfechos
ni insatisfechos

19%

Insatisfechos
(1+2)

20%

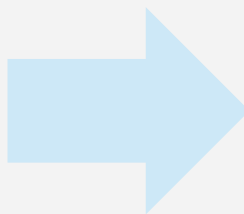
feb-mar 23

66%

18%

16%

nov-dic 23

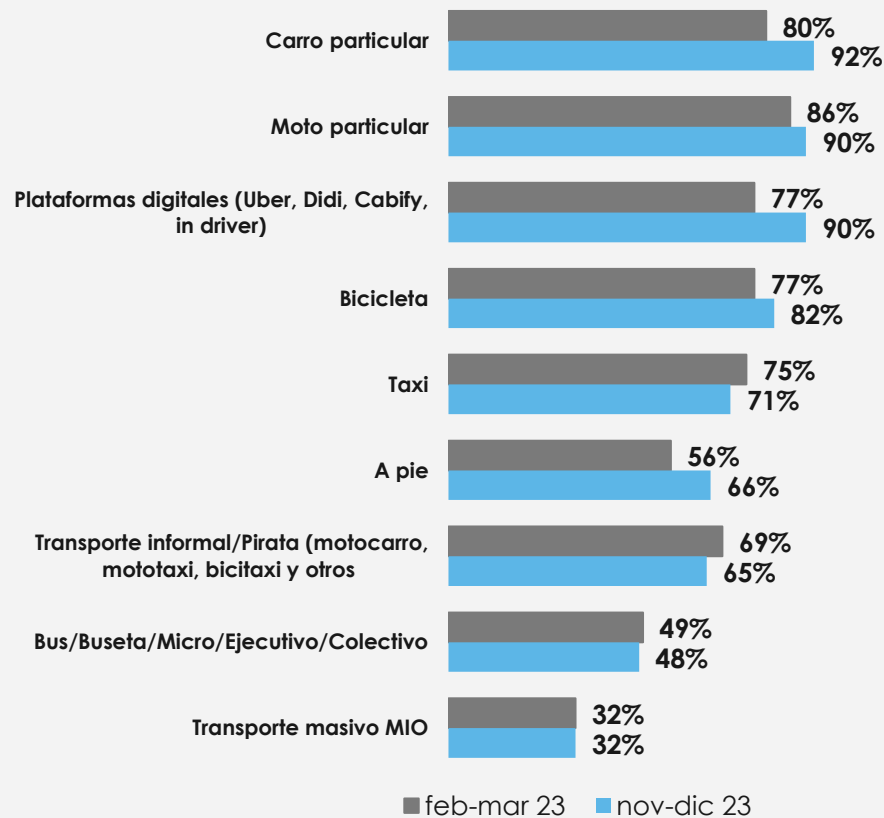


Satisfechos (nov-dic 2023)

EDAD	18 a 25 años	62%
	26 a 35 años	66%
	36 a 45 años	65%
	46 a 55 años	72%
	55 a 65 años	66%
	Más de 65 años	68%
SEXO	Hombre	73%
	Mujer	61%
ESTRATO	Bajo (1+2)	60%
	Medio (3+4)	69%
	Alto (5+6)	88%

MV4. En una escala de 1 a 5, donde 1 es Muy Insatisfecho a 5 es Muy satisfecho ¿qué tan satisfecho(a) estuvo usted con el medio de transporte que utilizó principalmente? Febrero-marzo 2023 (1.500 encuestas), Diciembre 2023 (1.511 encuestas)

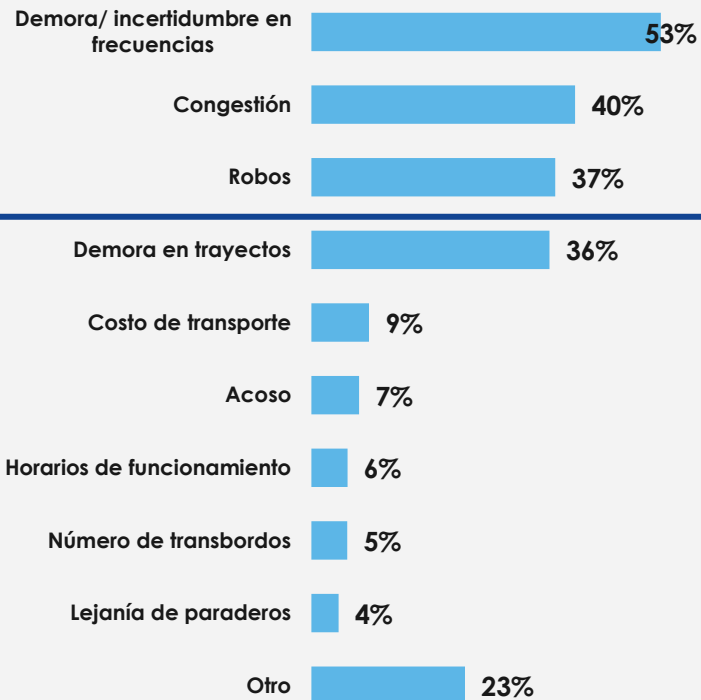
Satisfacción con el medio de transporte que usan principalmente



MV4. En una escala de 1 a 5, donde 1 es Muy Insatisfecho a 5 es Muy satisfecho ¿qué tan satisfecho(a) estuvo usted con el medio de transporte que utilizó principalmente? Febrero-marzo 2023 (1.500 encuestas), Noviembre-diciembre 2023 (1.511 encuestas)

¿Cuáles son las tres principales razones por la que se encuentra insatisfecho?

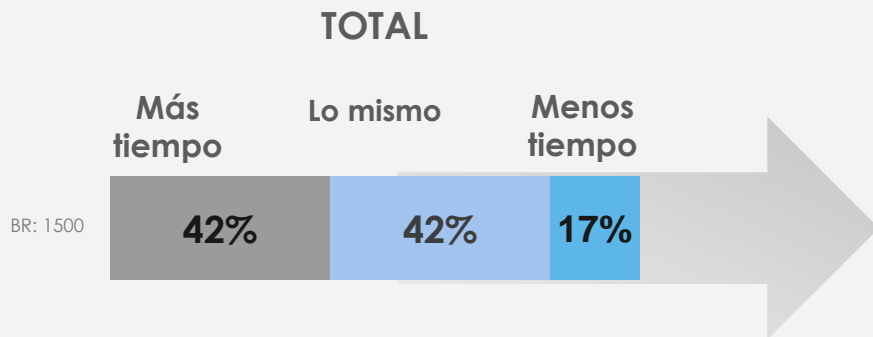
TOP 3



	EDAD						GÉNERO		ESTRATO		
	18 a 25 años	26 a 35 años	36 a 45 años	46 a 55 años	55 a 65 años	Más de 65 años	Hombre	Mujer	Bajo (1+2)	Medio (3+4)	Alto (5+6)
Demora/ incertidumbre en frecuencias	52%	58%	41%	56%	65%	56%	48%	56%	54%	53%	36%
Congestión	51%	47%	33%	38%	29%	36%	35%	43%	43%	35%	63%
Robos	35%	49%	45%	24%	34%	9%	44%	34%	42%	30%	19%
Demora en trayectos	36%	38%	35%	25%	46%	39%	39%	35%	36%	36%	62%
Costo de transporte	7%	10%	5%	13%	10%	7%	10%	8%	8%	10%	19%
Acoso	15%	9%	7%	0%	7%	0%	3%	9%	9%	3%	27%
Horarios de funcionamiento	8%	5%	6%	4%	0%	8%	4%	6%	5%	6%	0%
Número de transbordos	0%	9%	9%	3%	0%	6%	2%	7%	6%	5%	0%
Lejanía de paraderos	3%	3%	10%	3%	0%	0%	1%	6%	4%	4%	19%
Otro	19%	19%	29%	25%	34%	16%	27%	22%	23%	24%	19%

MV4B. ¿Cuáles son las tres principales razones por la que se encuentra insatisfecho?
 Noviembre-diciembre de 2023 (234 encuestas)

Sus trayectos habituales en el último año, ¿toman el mismo tiempo, toman más tiempo, o toman menos tiempo que el año pasado?



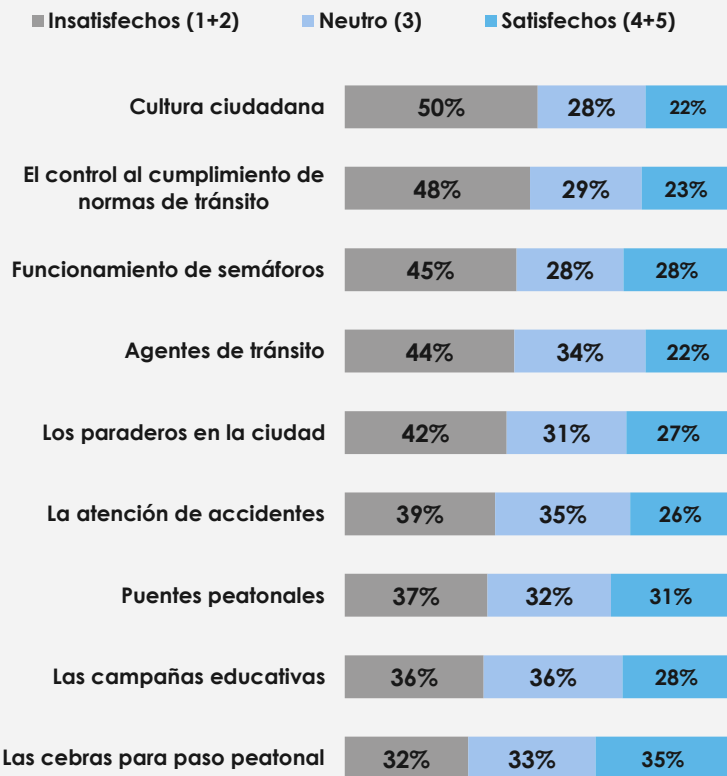
Más tiempo (nov-dic 2023)

EDAD	18 a 25 años	39%
	26 a 35 años	43%
	36 a 45 años	43%
	46 a 55 años	44%
	55 a 65 años	43%
	Más de 65 años	38%
SEXO	Hombre	40%
	Mujer	43%
ESTRATO	Bajo (1+2)	42%
	Medio (3+4)	40%
	Alto (5+6)	48%

MV2. Usted percibe que, en general, sus trayectos habituales en el último año, ¿toman el mismo tiempo, toman más tiempo, o toman menos tiempo que el año pasado? Noviembre-diciembre 2023
(1.511 encuestas)

¿Qué tan satisfechos están con los diferentes aspectos del tránsito?

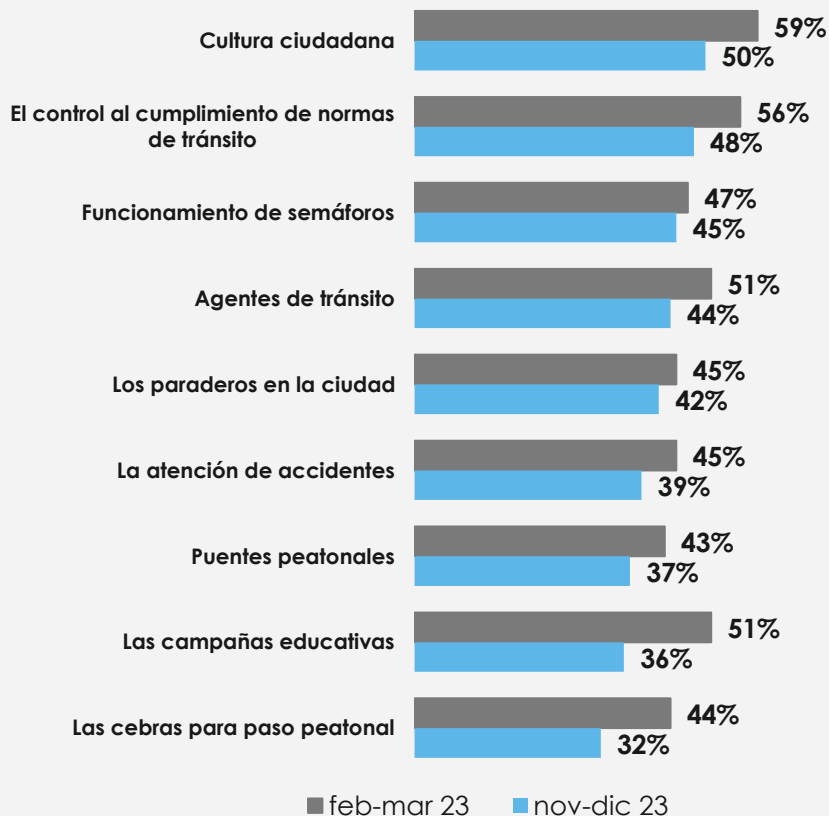
Insatisfechos (nov-dic 2023)



EDAD						GÉNERO		ESTRATO		
18 a 25 años	26 a 35 años	36 a 45 años	46 a 55 años	56 a 65 años	Más de 65 años	Hombre	Mujer	Bajo (1+2)	Medio (3+4)	Alto (5+6)
39%	50%	57%	56%	56%	44%	50%	50%	50%	50%	52%
41%	45%	60%	50%	52%	38%	49%	47%	58%	58%	62%
44%	47%	54%	41%	41%	38%	45%	44%	47%	42%	43%
41%	42%	52%	47%	46%	35%	46%	42%	46%	42%	44%
33%	44%	51%	44%	44%	36%	44%	41%	44%	41%	39%
31%	38%	46%	38%	45%	37%	39%	39%	40%	39%	38%
29%	41%	42%	36%	38%	37%	38%	37%	35%	39%	41%
34%	33%	43%	42%	36%	28%	41%	32%	37%	35%	41%
25%	29%	37%	34%	34%	35%	33%	32%	35%	31%	25%

MV13. En una escala de 1 a 5, donde 1 es muy insatisfecho(a) a 5 es muy satisfecho(a), ¿qué tan insatisfecho(a) o satisfecho(a) está usted con los siguientes aspectos relacionados con el tránsito? Noviembre-diciembre de 2023 (1.511)

¿Qué tan satisfechos están con los diferentes aspectos del tránsito?



Encuesta de Percepción Ciudadana

2023



CIFRAS & CONCEPTOS
INFORMACIÓN INTELIGENTE®

CALI
cómovamos 

