



**Hay 40.955 habitantes**  
(40 de cada 100 habitantes)  
**51% son mujeres**  
**49% son hombres**

## Población LGBT

\*Mayores de edad.

### ASPECTOS SOCIO DEMOGRÁFICOS

#### DE CADA 100

**73** no se autorreconocen en algún grupo étnico

**22** se autorreconocen como negros

**5** se autorreconocen como indígenas

Reconocimiento étnico



**40** eran jefes o jefas de hogar

**58** estaban solteros, **27** están en unión libre, **11** eran divorciados y **4** están casados

**51** en juventud (18-28 años), **43** en la adultez (29-59 años) y **5** en la vejez (60 o más años).

### DE CADA 100 HABITANTES

#### VIVIENDA

**80** vivían en apartamentos, **19** en casas y **1** en cuartos.

**41** vivían en hogares de entre **3 y 4 personas**

**47** vivían en hogares estrato **1 y 2**

**94** habitaban viviendas solo con su hogar y **6** compartían vivienda con otro hogar.



Pagaron sus hogares en promedio

**\$672.302 pesos mensuales en arriendo**

**60** vivían en arriendo y **30** en casa propia.

**1** vivían en hogares con algún tipo de hacinamiento.

**0,97%** hacinamiento mitigable

**0,17%** hacinamiento no mitigable

#### De cada 1.000...

**14** habitan viviendas con material de paredes exteriores inadecuado<sup>1</sup>.

**2** habitan viviendas con material de pisos inadecuados<sup>2</sup>.

#### COBERTURA EN SERVICIOS PÚBLICOS

Energía eléctrica **100%**

Recolección de basuras **100%**

Acueducto **99,31%**

Alcantarillado **98,62%**

Gas Natural **91,63%**

#### SALUD

**92** estaban afiliados

**8** no estaban afiliados

**70%** al régimen privado  
**28%** al régimen subsidiado  
**1%** al régimen especial

**24%** no paga su afiliación, ya que es beneficiario.

**51%** pagan una parte y la otra su empleador.

En promedio pagaron o les descontaron mensualmente **\$124.669**.

#### En su vida diaria tiene dificultades para...

En su vida diaria tiene dificultades para...	De cada 1.000
Oír aun usando audifonos medicados	20
Hablar o conversar	11
Ver aun usando gafas	35
Mover el cuerpo, caminar o subir y bajar escaleras	41
Dificultad para agarrar o mover objetos con las manos.	21

#### PENSIÓN

**58** estaban cotizando

**41** no estaban cotizando

**1** ya estaba pensionado

**81%** paga una parte y la otra la empresa o jefe.

**19%** pagan totalmente la afiliación.

**66%** fondos privado  
**33%** Colpensiones  
**0%** fondos subsidiado o regímenes especiales

En promedio los afiliados han cotizado cerca de **12 años**.

#### USO DEL TIEMPO LIBRE

**64** se dedicaron a trabajar

**14** se dedicaron a estudiar

**23** se dedicaron a otras actividades diferentes al estudio y trabajo (de estos **10** se dedicaron a oficios del hogar).

Ingreso promedio:

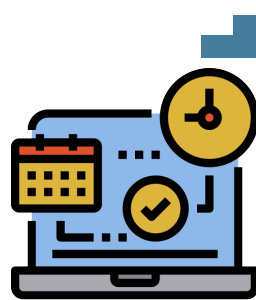
**\$2.004.947 pesos mensuales**

**15,1%** fue la tasa de desempleo.

#### EDUCACIÓN

**99** saben leer y escribir.  
\*Mayores de 15 años.

**18** asisten a una escuela o universidad.  
\*47% a establecimientos públicos y 53% a privados.



**53** habían alcanzado como máximo nivel la Educación Superior (**29** Universitaria, **18** Técnica o Tecnológica y **7** Posgrado), **37** Educación Media, **5** Básica Secundaria, **4** Básica Primaria y **1** no tenía ningún nivel educativo.

#### SEGURIDAD Y CONVIVENCIA

Por cada 100 mil habitantes de este grupo poblacional:

**9,8** homicidios (4 casos).

**4,9** suicidios (2 casos).

**2,4** desaparecidos (1 caso).

**65,9** exámenes médicos por delito sexual (27 casos)

**114,8** denuncias de violencia interpersonal (47 casos)

**95,2** denuncias de violencia intrafamiliar (39 casos).

<sup>1</sup> Vivienda con paredes de madera burda, tabla, tablón, guadua u otro vegetal, zinc, tela, cartón, desechos o no tiene paredes.  
<sup>2</sup> Vivienda con pisos de tierra.

Fuentes:  
-DANE (Proyecciones del Censo Nacional de Población y Vivienda), para datos de población.  
-DANE (Gran Encuesta Integrada de hogares), para datos de aspectos sociodemográficos, vivienda, servicios públicos, salud, educación y uso del tiempo.  
-Instituto Nacional de Medicina Legal y Ciencias Forenses, para datos de seguridad y convivencias.  
-Iconos y vectores tomados de freepik.es.

Socios y aliados de Cali Cómo Vamos:

